

Создано: 13.10.2025 в 13:07

Обновлено: 10.01.2026 в 10:10

<https://krasnoyarsk.move.ru/objects/9285656432>

Сибирцева Наталья

79676122460

Красноярск, улица Партизана

Железняк, д. 38

11 000 000 ₽

Красноярск, улица Партизана Железняк, д. 38

Улица

[улица Партизана Железняк](#)

для заметок

Квартира

Количество комнат

2

Жилая площадь

40 м²

Площадь кухни

12 м²

Общая площадь

62 м²

Этаж

7/17

Детали объекта

Тип сделки

Продам

Раздел

[Квартиры](#)

Строение

Монолитно-кирпичное

Тип санузла

совмещенный

Ремонт



дизайнерский

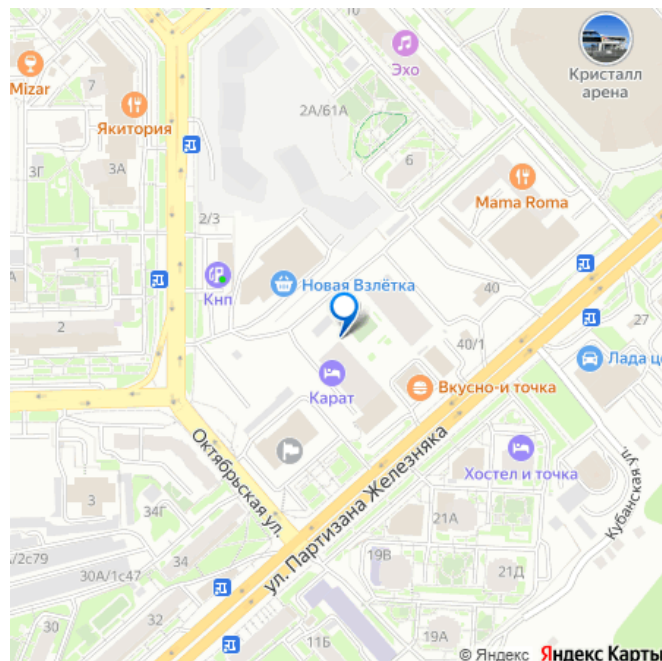
Год постройки

2021 г.

лифт, охрана

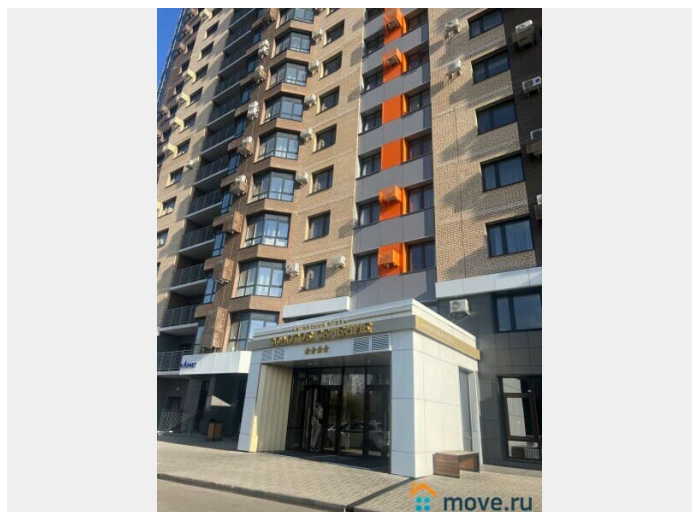
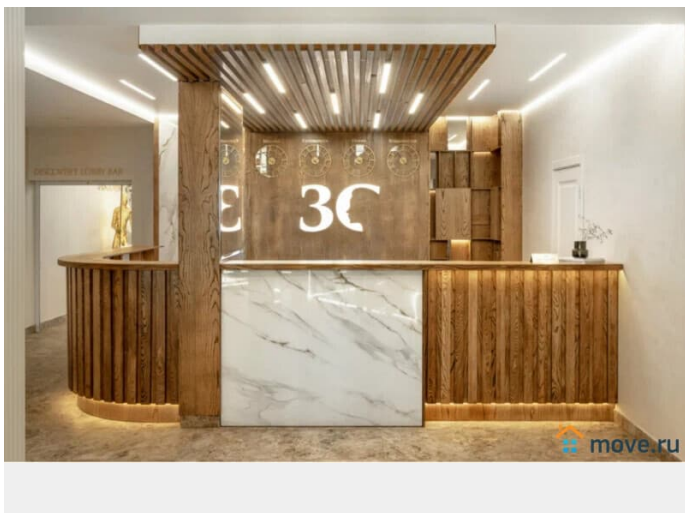
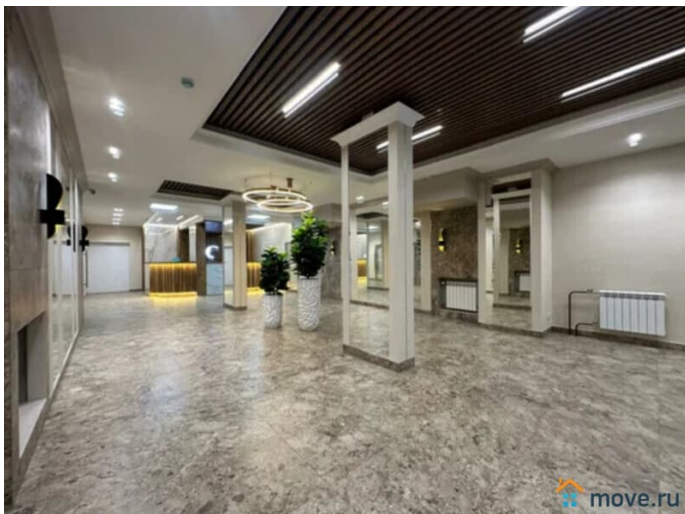
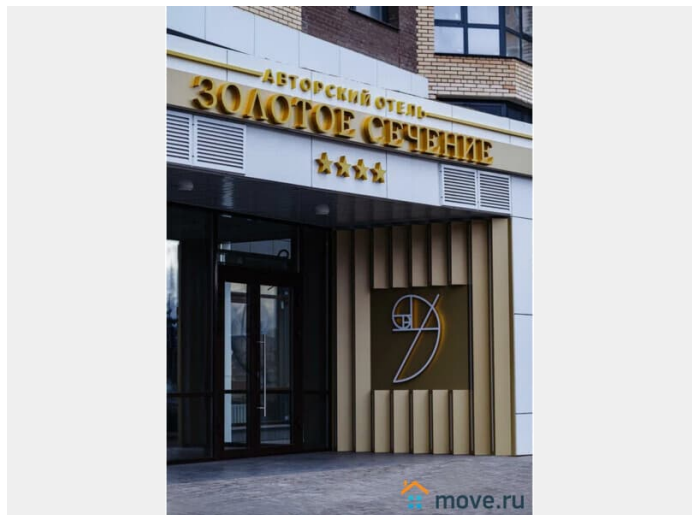
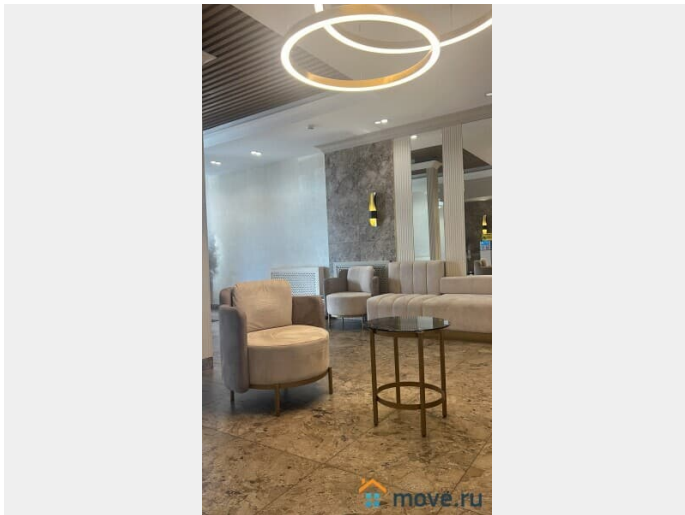
Описание

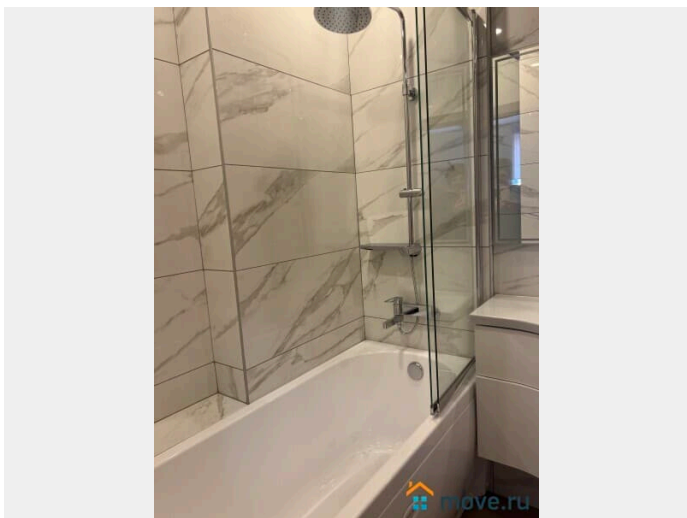
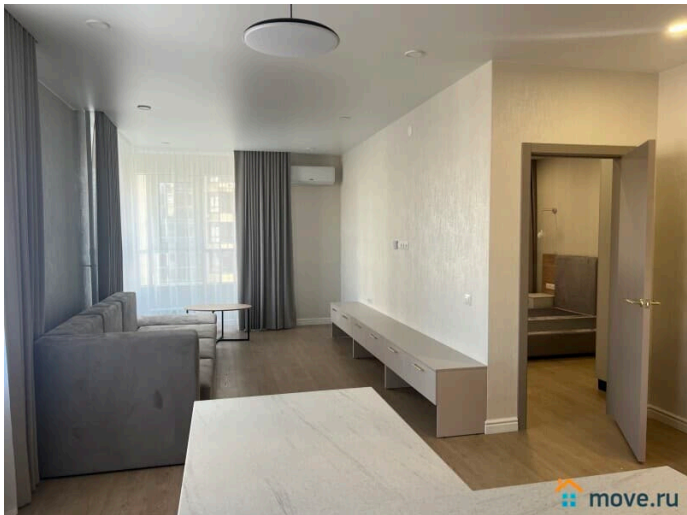
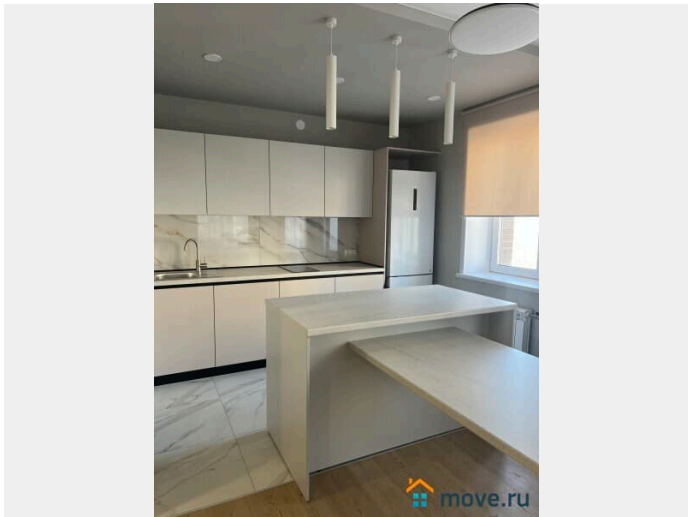
Продаются 2 комн. апартаменты в современном ЖК "Золотое Сечение", в самом перспективном деловом районе города. г. Красноярска. Апартаменты с дизайнерским ремонтом, который выполнен с учётом современных тенденций, укомплектованы мебелью (кух.гарнитур, кух.стол, барная стойка, большой диван, 2-х спальная кровать, журнальный столик, тумба под телевизор, прикроватные тумбочки, прихожая с зеркалом, вместительные шкафы) и техникой (холодильник, варочная панель, кондиционер), что обеспечивает комфортное проживание. Современная планировка евро-двушка, где совмещены зал и кухня и отдельная спальня, что позволяет удобно распределить личное пространство, а совмещённый санузел с новой сантехникой добавляет дополнительное удобство планировки. Апартаменты подходят для проживания или сдачи в аренду, как самостоятельно, так и через доверительное управление управляющей компании, которая предлагает управление номером на выгодных для вас условиях. В доме современный подъезд с 3-мя лифтами, один из которых грузовой, дизайнерская входная группа, консьерж, на первом этаже - магазины первой необходимости, кафе, закрытый двор с шлагбаумом, подземный паркинг, видеонаблюдение, детская и спортивные площадки во дворе, сервис от УК. ЖК находится в развитом районе, рядом

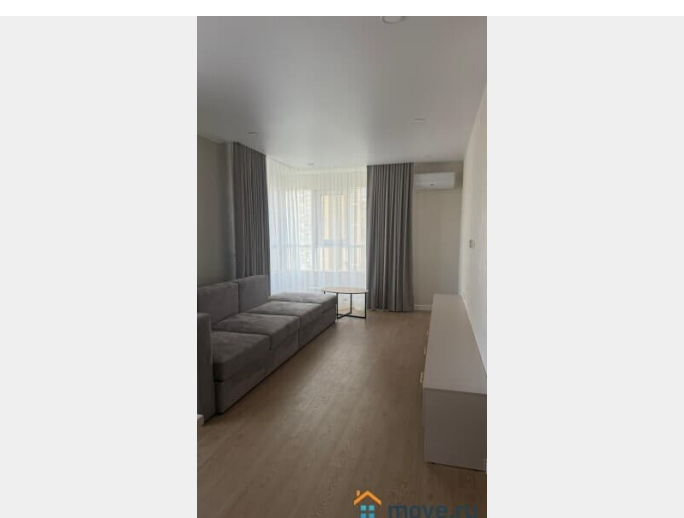
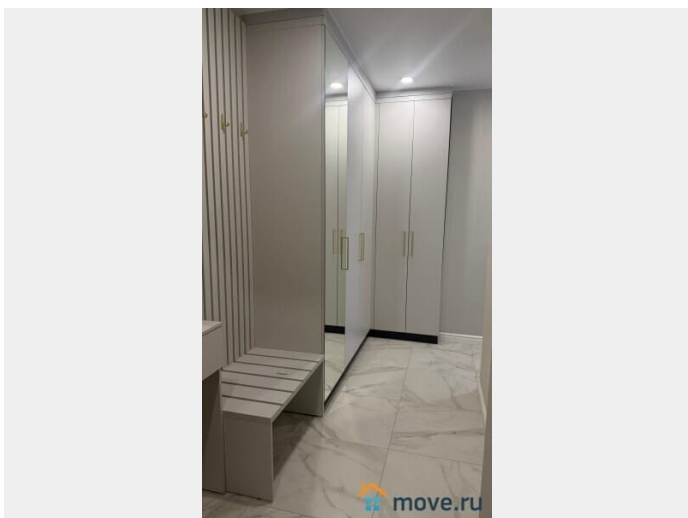
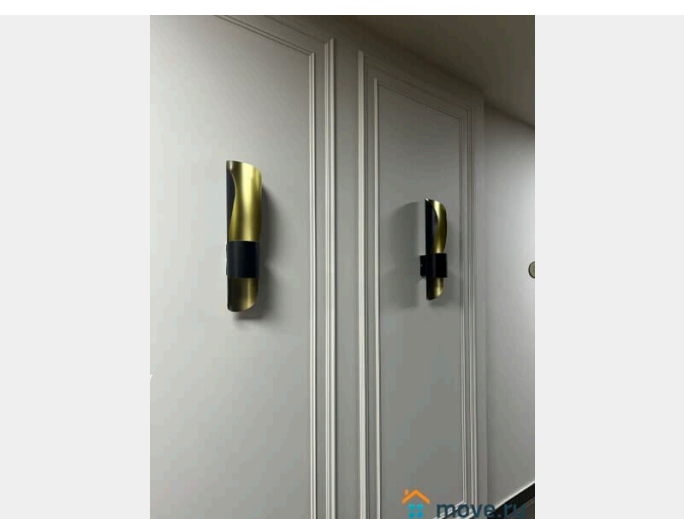
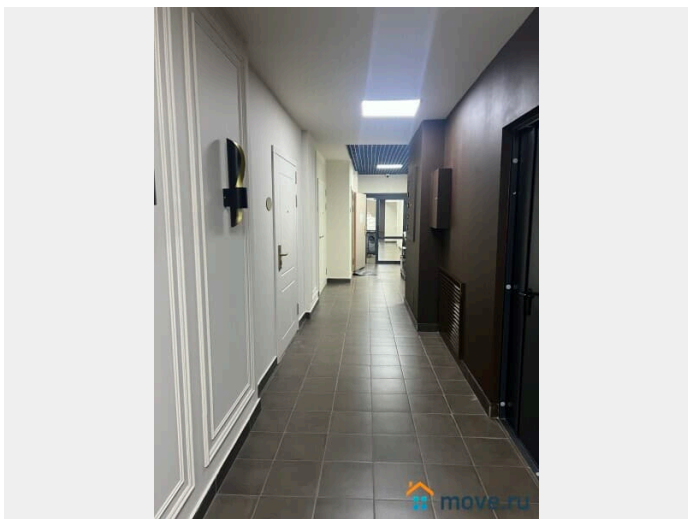
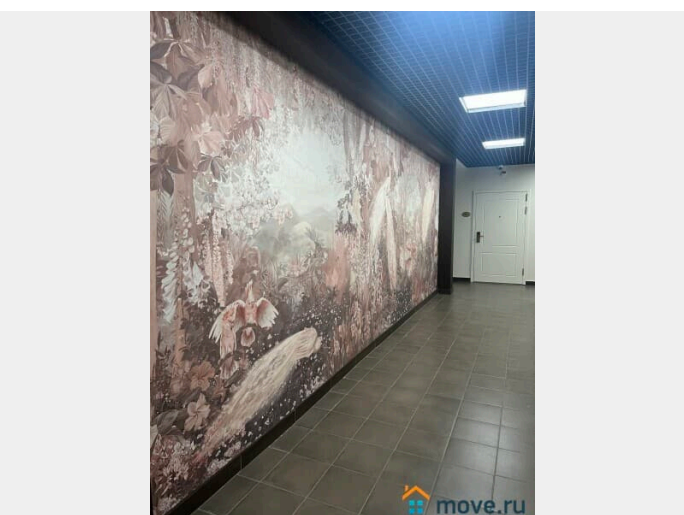
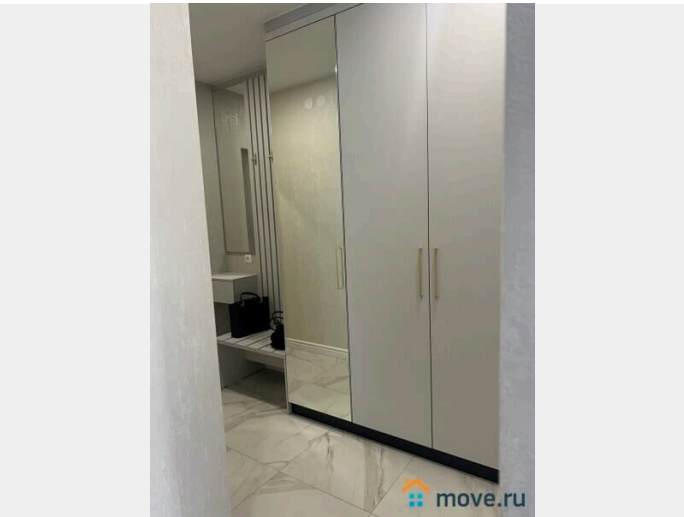


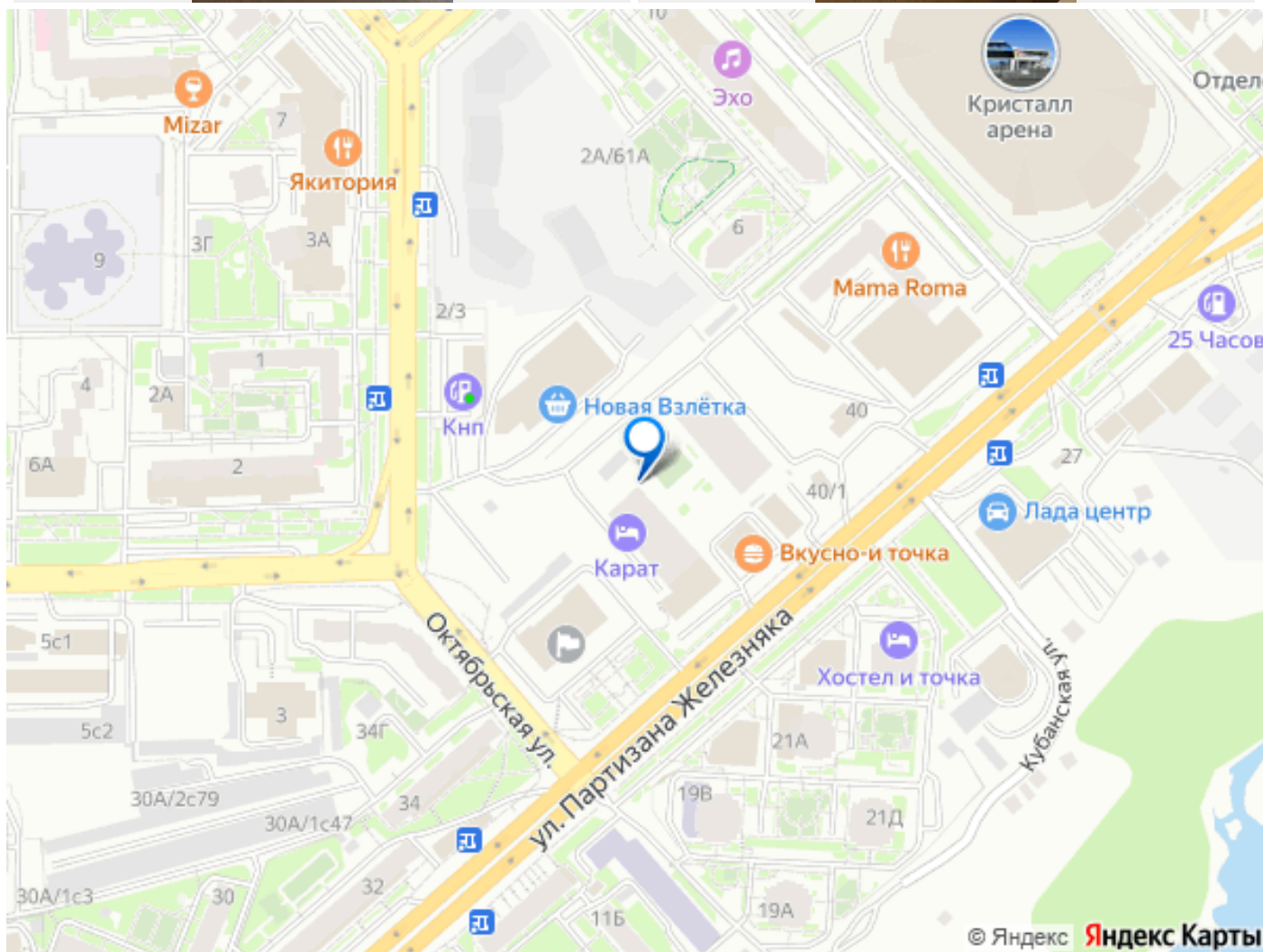
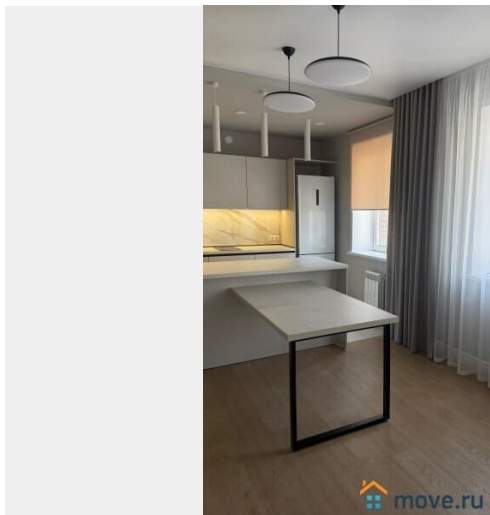
детские сады и школы, медицинские центры, супермаркеты, аптеки, скверы и парки, банки, автовокзал, Кристалл-арена, МВДЦ Сибирь, ТРЦ Планета. Удобная транспортная доступность в любую часть города.

Апартаменты готовы к продаже, один взрослый собственник, без обременений, мебель и техника остаются, вы можете заключить сделку в удобное для вас время.









Move.ru - вся недвижимость России