

🕒 Создано: 02.09.2025 в 09:34

🔄 Обновлено: 28.09.2025 в 09:34

**3 558 800 ₺**

Округ

[Красноярск, Советский район](#)

## Квартира

Количество комнат

1

Высота потолков

2.6 м

Общая площадь

25.42 м<sup>2</sup>

Этаж

16/17

## Детали объекта

Тип сделки

Продам

Раздел

[Квартиры](#)

Ремонт

с отделкой

Квартира в новостройке

да

Год сдачи

4 квартал 2026 г.

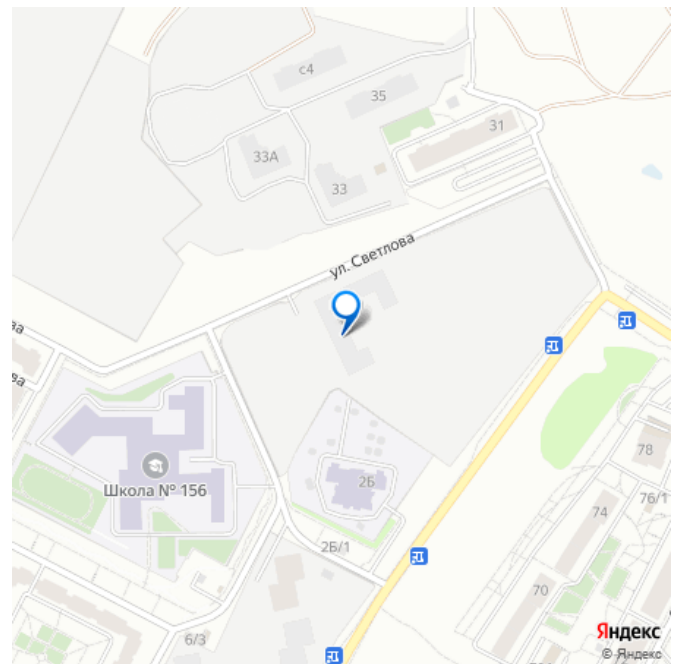
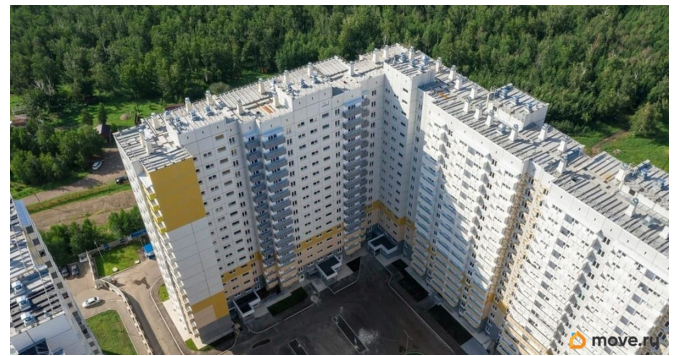
лифт

## Описание

<https://krasnoyarsk.move.ru/objects/928527>  
1984

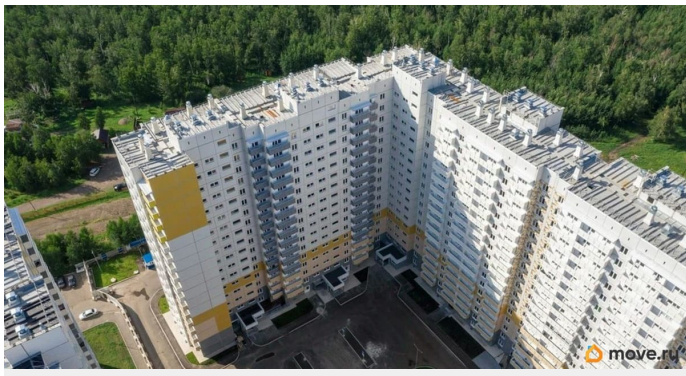
**Красноярское агентство новостроек,  
Красноярское агентство новостроек  
79856590837**

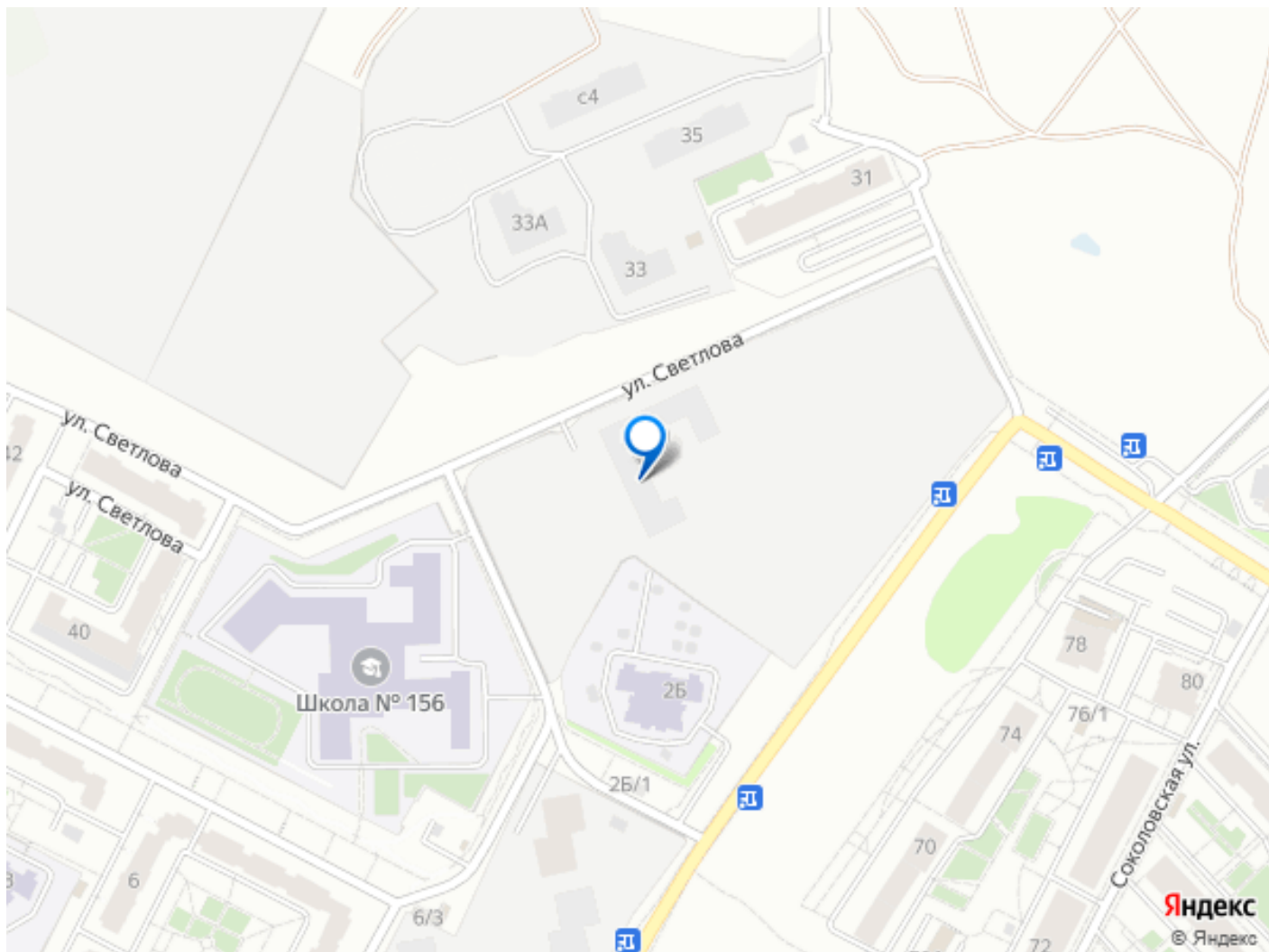
для заметок



Продаётся 1-комнатная квартира в строящемся доме (Дом 11), срок сдачи: IV-кв. 2026, общей площадью 25.42 кв.м., на 16 этаже. Расположение, транспортная доступность Жилой комплекс «Нанжуй-Солнечный» - это квартал, в состав которого входит четырнадцать панельных зданий бюджетного класса высотой от 16 до 26 этажей, а также множество инфраструктурных объектов. Новостройка находится на северо-восточной окраине города, в Советском районе, на территории микрорайона Солнечный, рядом с Молодежным проспектом, улицами Соколовская, Ерофеевская, проспектом 60-летия образования СССР и Енисейским трактом. Путь от «Нанжуй-Солнечного» до центральной части города займет около получаса. За пять минут от комплекса можно доехать до железнодорожной станции Красноярск-Северный. Инфраструктура Собственная инфраструктура «Нанжуй-Солнечного» включает в себя: ФОК, взрослую и детскую поликлиники, женскую консультацию, несколько детских садов, общеобразовательную школу, а также офисы, магазины, сервисные и оздоровительные учреждения на нижних этажах и во встроенно-пристроенных помещениях. Рядом с кварталом находятся: детские сады 112, 328, 326, частный детский сад «Сорванцы», аква-клуб «Утята», детская больница 8, детская поликлиника 1, городская больница 2, родильный дом 1, почта, филиал Сбербанка, школы 144, 139, 134, рынок «Простоквашино», супермаркет «Командор», магазины «Солнечный», «Березовский», «Ярмарка», пансионат «Солнечный». За пять минут от «Нанжуй-Солнечного» можно доехать до инфраструктуры, расположенной около железнодорожной станции

Красноярск-Северный, в микрорайоне Метростроитель: торговые центры, гипермаркеты, гастроном «Красный Яр», супермаркет «Командор», спорткомплекс «Красноярск». В пятнадцати минутах езды от комплекса находится микрорайон «Взлетка», в котором работают: крупнейшие торгово-развлекательные центры Красноярска «Планета» и «Июнь», торговые центры «Взлетка Плаза», Dommer, торговый комплекс «Авиатор», торгово-офисный комплекс «Арбат», гипермаркеты «Лента», «Декатлон», «Леруа Мерлен», международный выставочно-деловой центр «Сибирь», бизнес-центры «Весна», «Сирус», 30-этажный деловой центр «Первая башня», Институт психолого-педагогического образования, рынок «Новая взлетка», Енисейский рынок, ледовый дворец «Кристалл». Экологическая обстановка в месте расположения квартала хорошая. Комплекс находится на окраине города, поблизости от пригородных зон, лесов и озер, вдали от промышленных предприятий, на некотором расстоянии от крупных автотрасс. Надежность застройщика Жилой комплекс «Нанжуль-Солнечный» - это масштабный проект созданной в 1989 году красноярской компании «Сибиряк». Это одна из самых крупных строительных компаний Красноярска, на счету которой десятки реализованных проектов. Компания «Сибиряк» строит не только жилые дома, но и детские сады, больницы и спортивные объекты (в частности, она построила несколько объектов для Всемирной зимней Универсиады 2019 года). Помимо «Нанжуль-Солнечного» на счету компании





Move.ru - вся недвижимость России