

Создано: 11.12.2025 в 07:09

Обновлено: 03.01.2026 в 18:27

**Красноярский край, Красноярск, улица
Светлова, 12**

5 400 000 ₽

Красноярский край, Красноярск, улица Светлова, 12

Округ

[Красноярск, Советский район](#)

Улица

[улица Светлова](#)

Квартира

Количество комнат

1

Высота потолков

2.63 м

Площадь кухни

13.3 м²

Общая площадь

40.1 м²

Этаж

5/9

Детали объекта

Тип сделки

Продам

Раздел

[Квартиры](#)

Квартира в новостройке

да

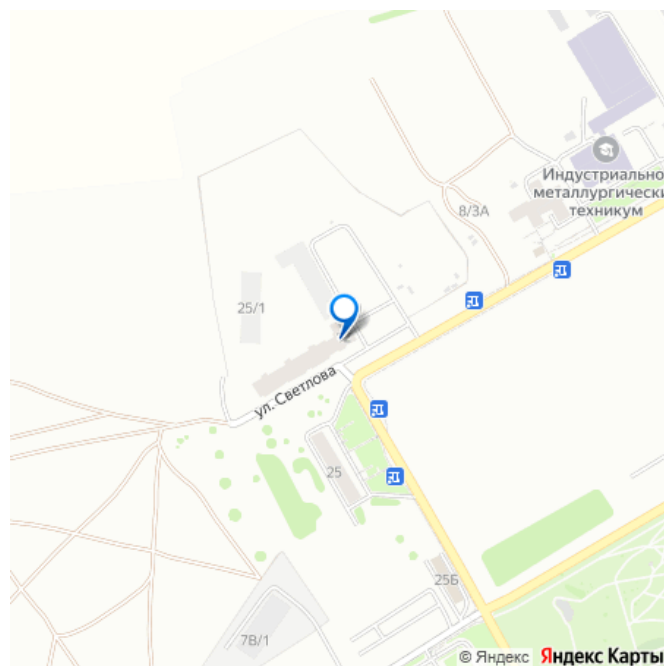
Год сдачи

<https://krasnoyarsk.move.ru/objects/9287315006>

**Специалист по недвижимости, Этажи
Красноярск**

79835009178

для заметок



Покупка в ипотеку

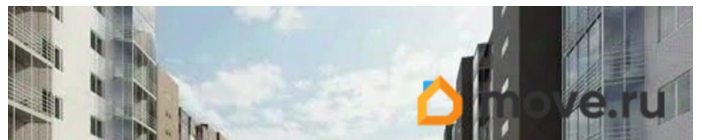
да

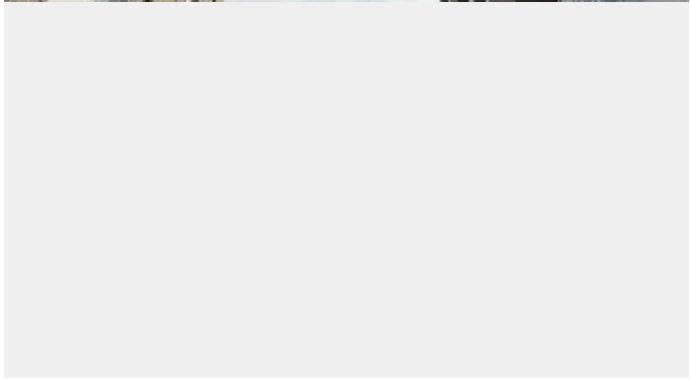
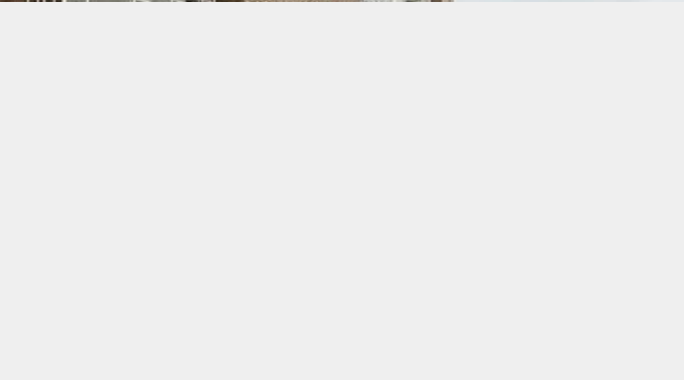
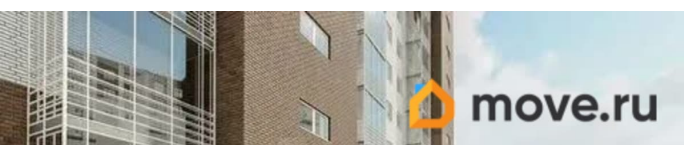
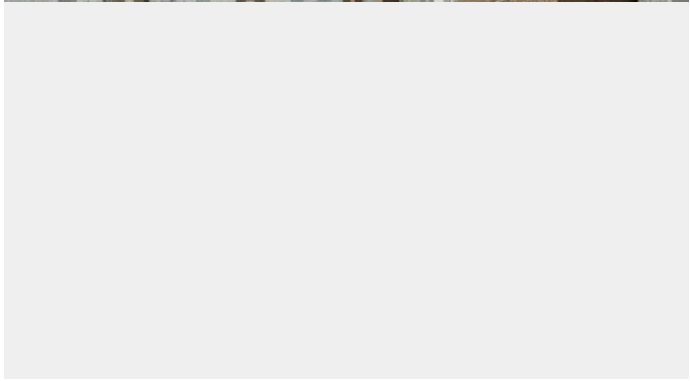
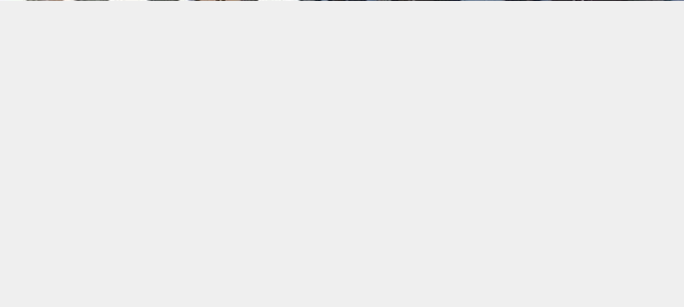
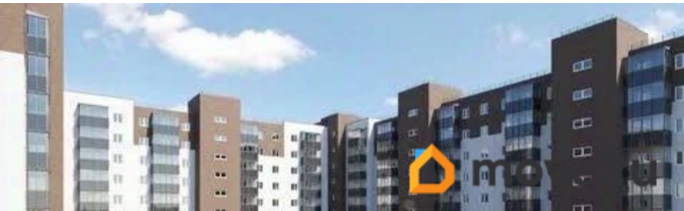
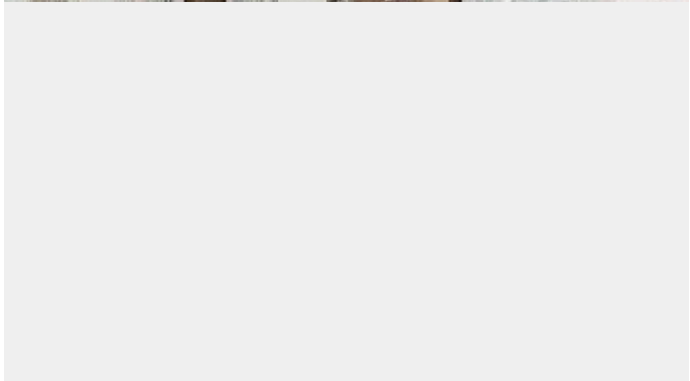
возможна ипотека, лифт, парковка

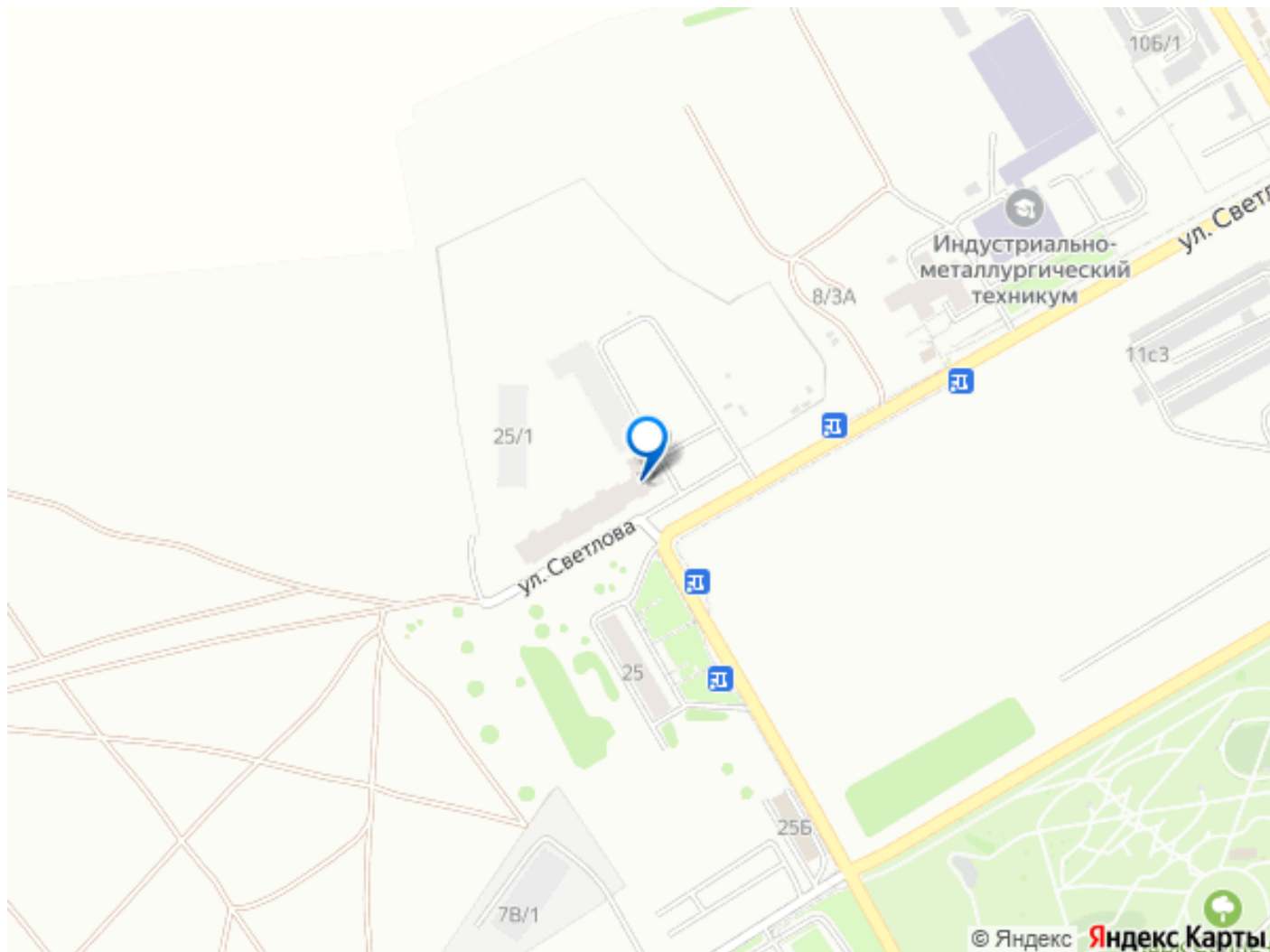
Описание

Семейная ипотека по самым выгодным ставкам! Успеите купить до изменений поможем с одобрением. Продается светлая однокомнатная квартира общей площадью 40,1 кв.м. в тихом, хорошо обустроенном районе. Объект отличается выгодной планировкой, где продуманно организовано пространство для комфортного проживания: отдельная кухня, изолированная комната и просторный совмещенный санузел с современной качественной сантехникой. В квартире выполнен свежий косметический ремонт в нейтральных тонах, установлены новые энергоэффективные стеклопакеты, что создает готовое к заселению состояние и позволяет новым владельцам сэкономить на первоначальных вложениях. Ключевым преимуществом является локация: в шаговой доступности находятся супермаркеты, аптеки, остановки общественного транспорта с маршрутами в разные части города, а также зеленые зоны для прогулок и несколько образовательных учреждений. Транспортная доступность и развитая инфраструктура делают этот вариант привлекательным как для собственного проживания, в том числе с использованием семейной ипотеки, так и для стабильных инвестиций в арендный бизнес. Все документы в полном порядке и готовы к быстрому оформлению сделки. Дополнительно оплачивается комиссия с покупателя. Комиссия на покупку данного

типа недвижимости: - при стоимости объекта недвижимости до 8 000 000 рублей составляет 20 000 рублей + 2% от стоимости объекта недвижимости, но не менее 50 000 рублей при работе со специалистом по недвижимости; - при стоимости объекта недвижимости от 8 000 000 рублей составляет 2% от стоимости объекта недвижимости при работе со специалистом по недвижимости; - при стоимости объекта недвижимости до 8 000 000 рублей составляет 30 000 рублей + 2% от стоимости объекта недвижимости, но не менее 50 000 рублей при работе с экспертом по недвижимости; - при стоимости объекта недвижимости от 8 000 000 рублей составляет 10 000 рублей + 2% от стоимости объекта недвижимости при работе с экспертом по недвижимости; Сделки с агентствами по недвижимости происходят на основании «Соглашения о совместной сделке». Код пользователя: 188898 Номер в базе: 10559844







Move.ru - вся недвижимость России