

Создано: 03.02.2026 в 22:20

Обновлено: 05.02.2026 в 22:23

<https://krasnoyarsk.move.ru/objects/9288686640>

**Анна, Риелтор**

**89251234567**

**Красноярский край, Красноярск, ул.  
Лесников, 516**

**5 910 000 ₽**

Красноярский край, Красноярск, ул. Лесников, 516

Улица

[улица Лесников](#)

## Квартира

Количество комнат

2

Общая площадь

42 м<sup>2</sup>

Этаж

1/19

## Детали объекта

Тип сделки

Продам

Раздел

[Квартиры](#)

Ремонт

с отделкой

Квартира в новостройке

да

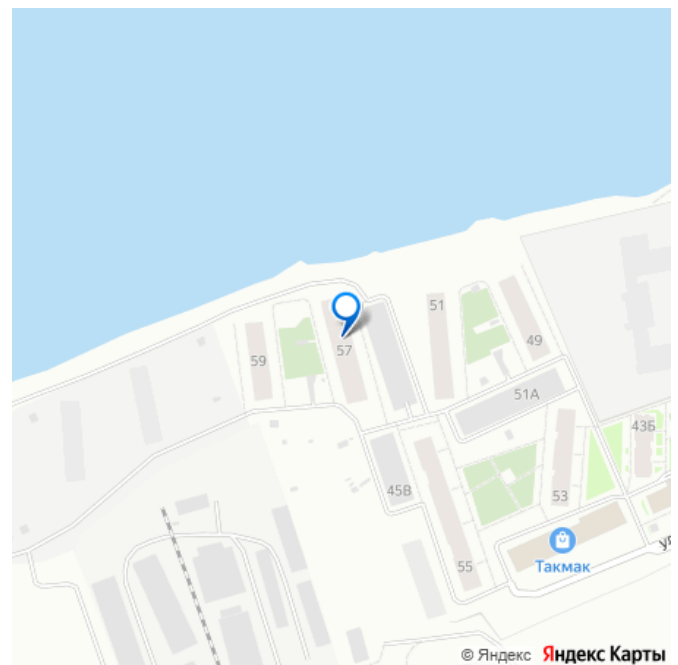
для заметок



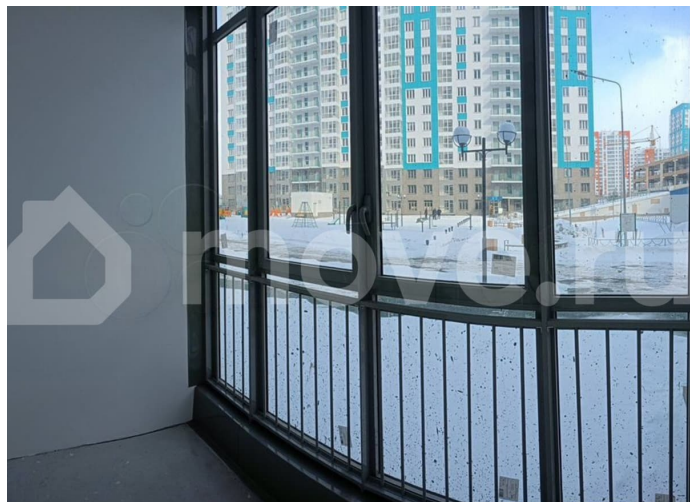
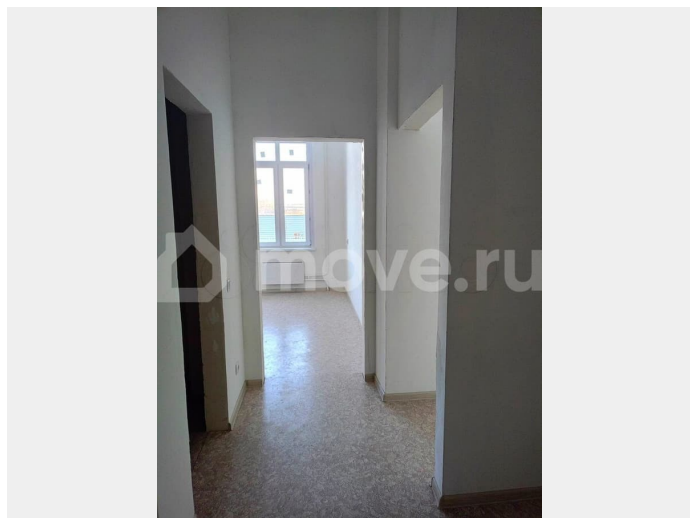
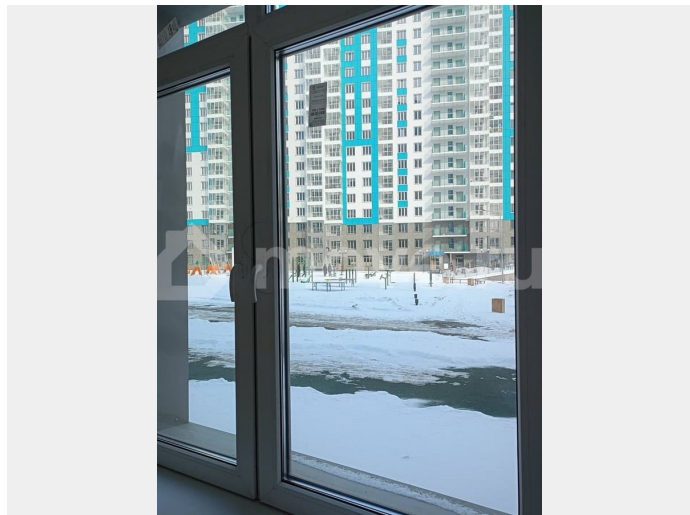
## Описание

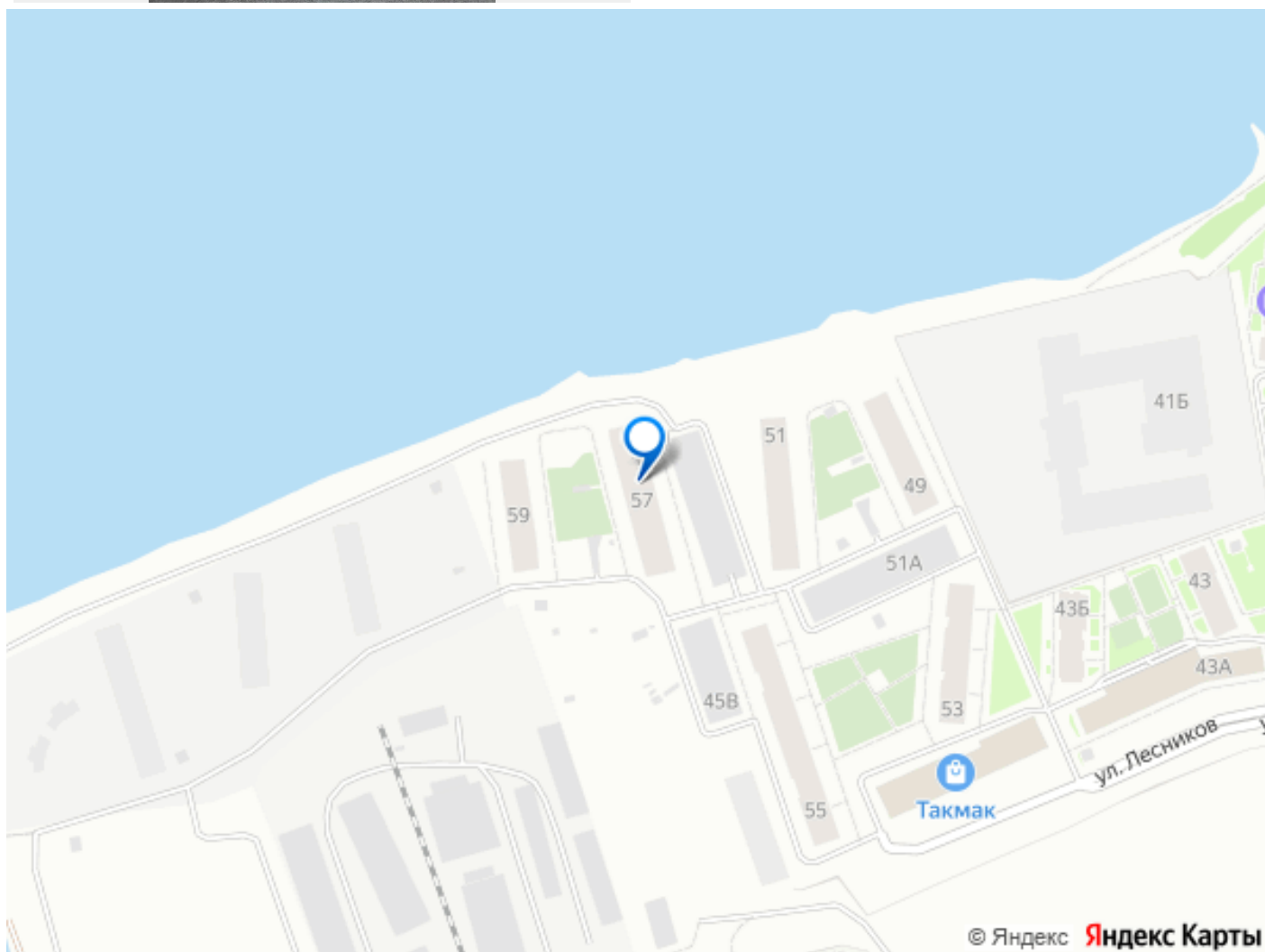
Продается 2-комн. квартира в ЖК «Тихие Зори» ДОМ СДАН !!! январь 2026г. Первая линия от Енисея! ПОДХОДИТ СЕМЕЙНАЯ ИПОТЕКА 6%. Первоначальный взнос = 20,1%.

Мат.капбал в первоначальный взнос можно( включительно до 3-х лет). Спешите купить квартиру в семейную ипотеку. С февраля поменяются условия по ней! Услуги оплачивать не нужно! Участникам СВО и членам их семей скидка до- 500.000 р! Кухня- гостиная - 17 кв.м. и отдельная комната - 14 кв.м. Совмещенный с/у, панорамная застекленная лоджия, место под гардеробную в прихожей. Увеличенные большие окна, квартира очень светлая и просторная, высокие потолки 3 метра. Большая панорамная застеклённая лоджия. Отделка квартиры «Белый куб»: стены выровнены, подготовлены по обои/покраску, потолок выровнен и покрашен. Дом очень теплый, даже в периоды без отключения сезонного отопления ,благодаря кирпичной кладке дома. Повышенная шумоизоляция, бесшумные лифты, видеонаблюдение, подъезд в итальянском кафеле. Детские площадки и дворы без машин, отдельно многоуровневые парковки, рядом с домом подземная теплая парковка ( в аренду). Экологически чистый район без «Черного неба» благодаря розе ветров. Шикарная набережная с пешеходными и велосипедными дорожками (не нужно ездить на Татышев), до центра 10 минут, рядом «Бобровый лог», «Столбы», «Роев Ручей». Активно строится новая школа к сентябрю 2026г. Сейчас детей в школу возят несколькими рейсами специальные детские автобусы. Построен и работает новый садик, дополнительно построится ещё два. Большие дворы, множество детских площадок, удобная транспортная развязка, автобусные маршруты в любой конец города. Предлагается в аренду множество многоуровневых и теплых подземных парковок. Построены новые дорожные



развязки, благодаря чему до центра ехать 10 минут, до Пашенного - 5 мин. Весь район вдоль Енисея достроится до р. Базаиха по утвержденному проектному плану. Звоните, все расскажем, покажем квартиру! Забронируем и зафиксируем цену за Вами ( т.к. каждые три недели цена растёт). Поможем с ипотекой.





Move.ru - вся недвижимость России