

Создано: 11.02.2026 в 22:24

Обновлено: 11.02.2026 в 22:24

**Красноярский край, Красноярск, ул.  
Калинина, стр. 2**

**8 350 000 ₽**

Красноярский край, Красноярск, ул. Калинина, стр. 2

Улица

[улица Калинина](#)

## Квартира

Количество комнат

2

Общая площадь

60.7 м<sup>2</sup>

Этаж

12/17

## Детали объекта

Тип сделки

Продам

Раздел

[Квартиры](#)

Ремонт

с отделкой

Квартира в новостройке

да

## Описание

УТОЧНИТЕ НАЛИЧИЕ В СООБЩЕНИЯХ

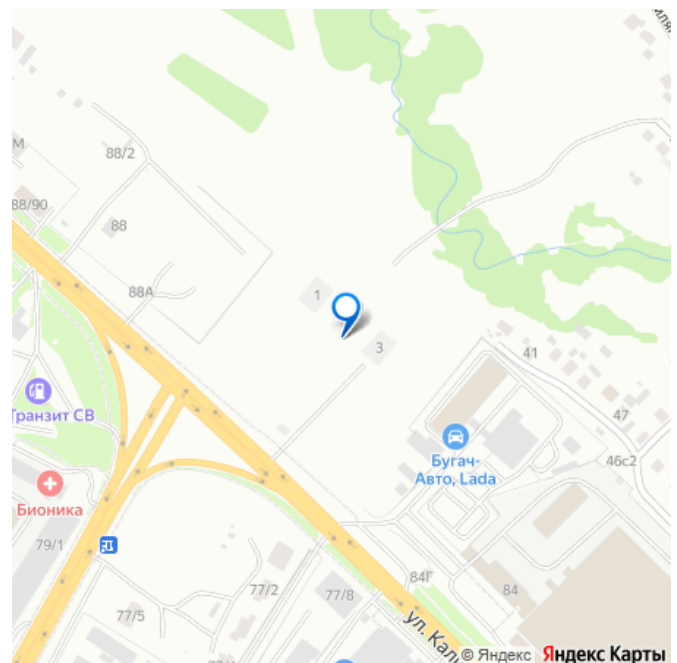
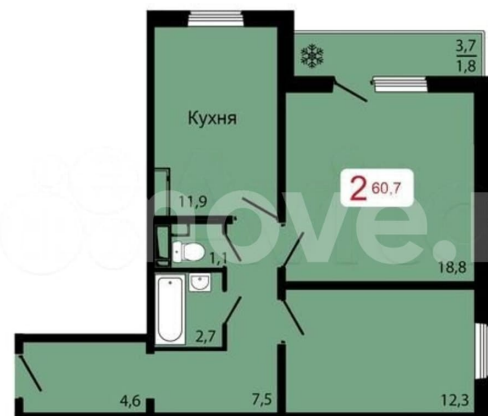
Квартира подходят под СЕМЕЙНУЮ ипотеку  
БЕЗ ПЕРВОНАЧАЛЬНОГО ВЗНОСА КУПИТЬ  
КВАРТИРУ НЕВОЗМОЖНО!!! ЖК КБС Классика,

<https://krasnoyarsk.move.ru/objects/9289558332>

**Анастасия, Риелтор**

**89251234567**

для заметок



дом 2 СРОК СДАЧИ дома 4 кв. 2026 года Тип дома Панельный Класс жилья Комфорт Этажность 17 этажа Высота потолков 2,63 м Многоуровневый паркинг Чистовая отделка под ключ от застройщика, первые несколько лет новосёлам не придётся тратить на ремонт. Покупатели получают квартиры с однотонными обоями нейтральных тонов, линолеумом, натяжными потолками, качественными межкомнатными дверьми и плиткой на полу в санузле. О жилом комплексе КБС. Классика, дом 2 Жилой комплекс «КБС. Классика» расположен на ул. Калинина в Октябрьском районе г. Красноярск. ЖК «КБС. Классика» представлена высотными домами с наземными и многоуровневыми парковками, благоустроенной территорией.

Преимущества ЖК «КБС. Классика»:

- французские окна с местами для установки кондиционеров
- бесшовная технология фасада
- 2 лифта в каждом доме
- колясочные на каждом этаже
- закрытый двор
- благоустроенные детские, спортивные площадки, территории для отдыха взрослых
- озеленение дворовых территорий групповыми посадками, деревьев, кустарниками, газонами
- безбарьерная среда
- бесплатный многоуровневый паркинг и гостевые парковочные места.

+ Продажа квартиры без комиссии для покупателя, напрямую от застройщика + Полное сопровождение покупателя на каждом этапе сделки, подача заявки на ипотеку бесплатно + Бронь квартиры бесплатно (онлайн, WhatsApp) позволит закрепить квартиру сроком до 2 недель + Все квартиры подходят под СЕМЕЙНУЮ ипотеку + Есть возможность выбрать квартиру на комфортном для вас этаже Все интересующие вас вопросы по телефону, ЗВОНИТЕ!!!

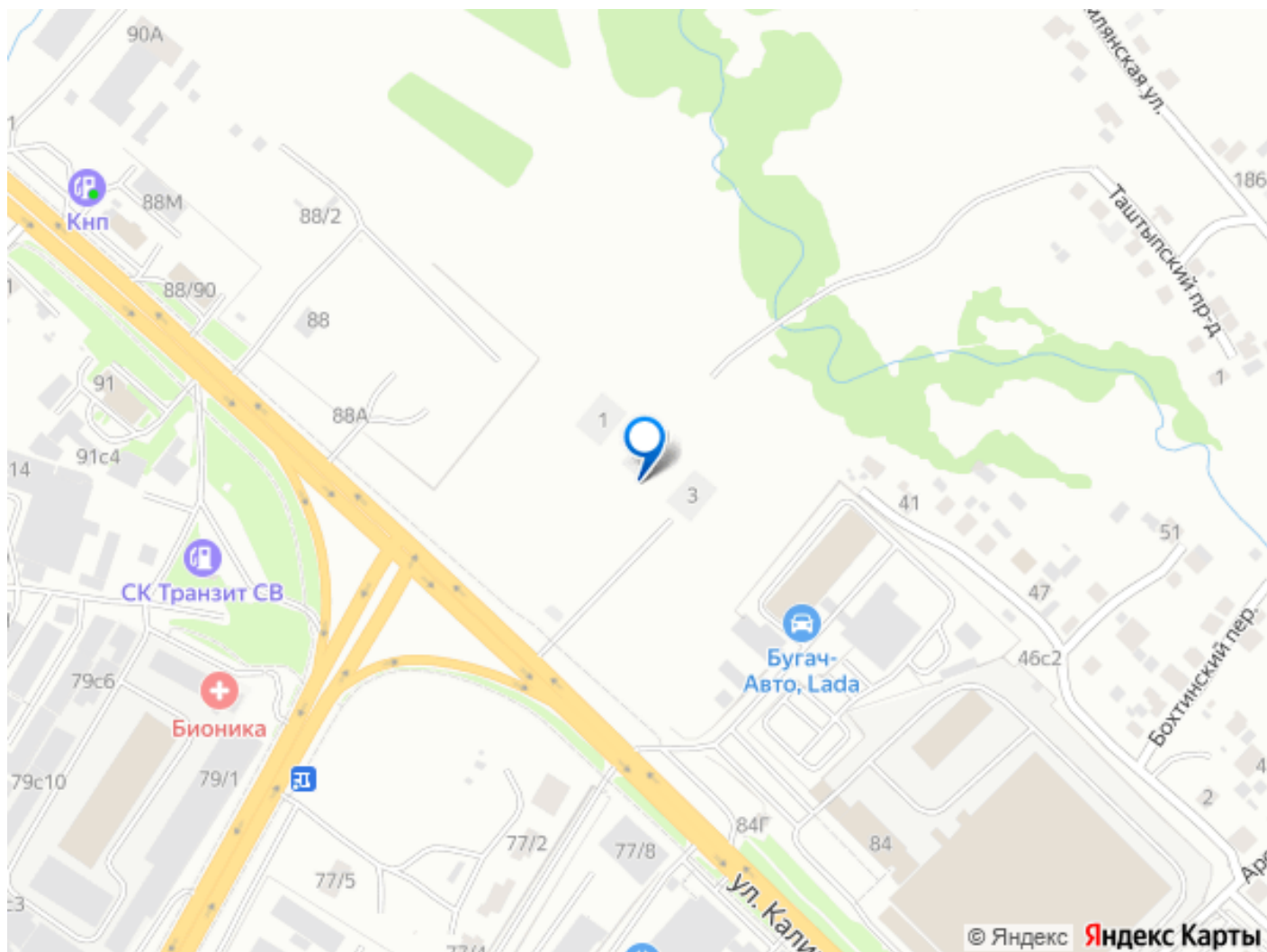


Уточните наличие в сообщениях 🙌

Важно!

1. Первоначальный взнос обязателен, от 20%
2. Семейная ипотека подходит, если есть дети до 7 лет
3. Обмена нет





Move.ru - вся недвижимость России