

🕒 Создано: 03.06.2025 в 15:21

🔄 Обновлено: 11.12.2025 в 09:39

**Красноярский край, Красноярск,
Караульная улица, 13С3**

41 000 000 ₪

Красноярский край, Красноярск, Караульная улица, 13С3

Округ

[Красноярск, Центральный район](#)

Улица

[улица Караульная](#)

ОСЗ - Отдельно стоящее здание

Общая площадь

607 м²

Детали объекта

Тип сделки

Продам

Раздел

[Коммерческая недвижимость](#)

Описание

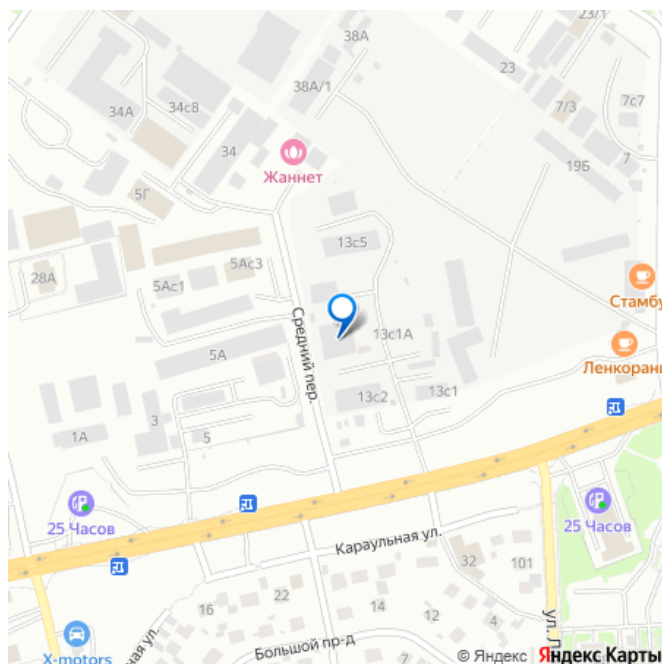
Уникальное предложение: Отдельно стоящее многофункциональное здание в черте города идеальная основа для вашего бизнеса!

Предлагаем к продаже нежилое здание общей площадью 607 квадратных метров, расположенное в активной деловой зоне города. Этот объект идеально подходит для размещения офисного центра, торгового представительства или легкого производства благодаря своей продуманной планировке и полной готовности. Основные характеристики здания: Этажность и

<https://krasnoyarsk.move.ru/objects/9280627561>

**АРЕВЕРА Недвижимость А, АРЕВЕРА
79135282979**

для заметок



планировка: Первый этаж (свободная планировка): Идеален для организации просторного шоурума, торгового зала, клиентской зоны или производственного цеха. Второй этаж (кабинетный формат): Оборудован под комфортные офисные помещения, переговорные комнаты или специализированные кабинеты. Третий этаж (свободная планировка): Предоставляет гибкие возможности для адаптации под любые задачи от создания коворкинга до размещения дополнительных производственных мощностей или складов.

Инженерные системы и коммуникации:

Центральное водоснабжение: Обеспечивает бесперебойную подачу воды.

Электроснабжение: 70 кВт достаточная мощность для большинства видов коммерческой и производственной деятельности. Автономное отопление:

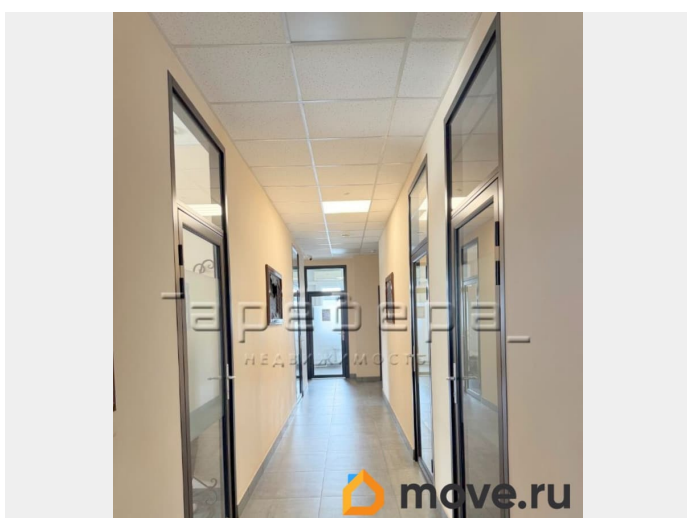
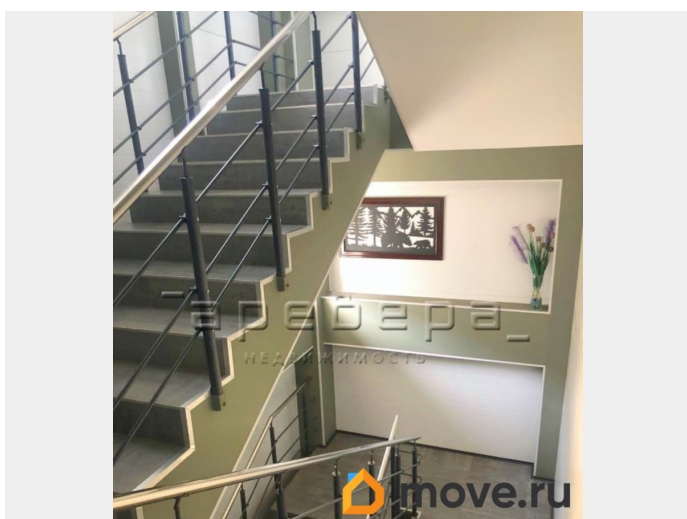
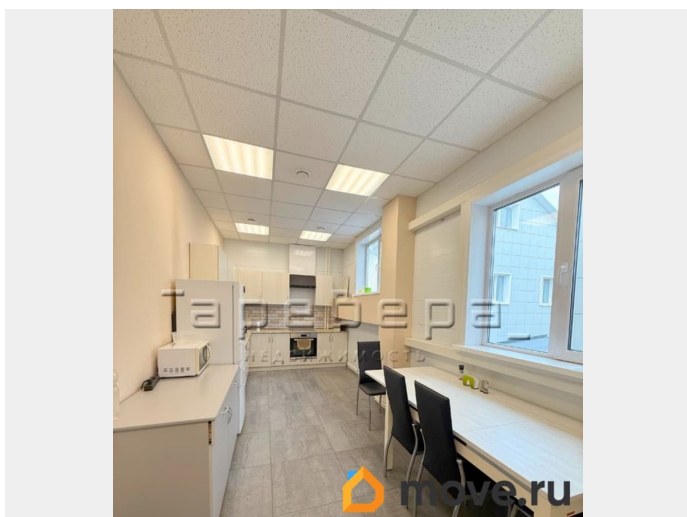
Гарантирует комфортный микроклимат и позволяет оптимизировать коммунальные расходы. Современные системы вентиляции и кондиционирования:

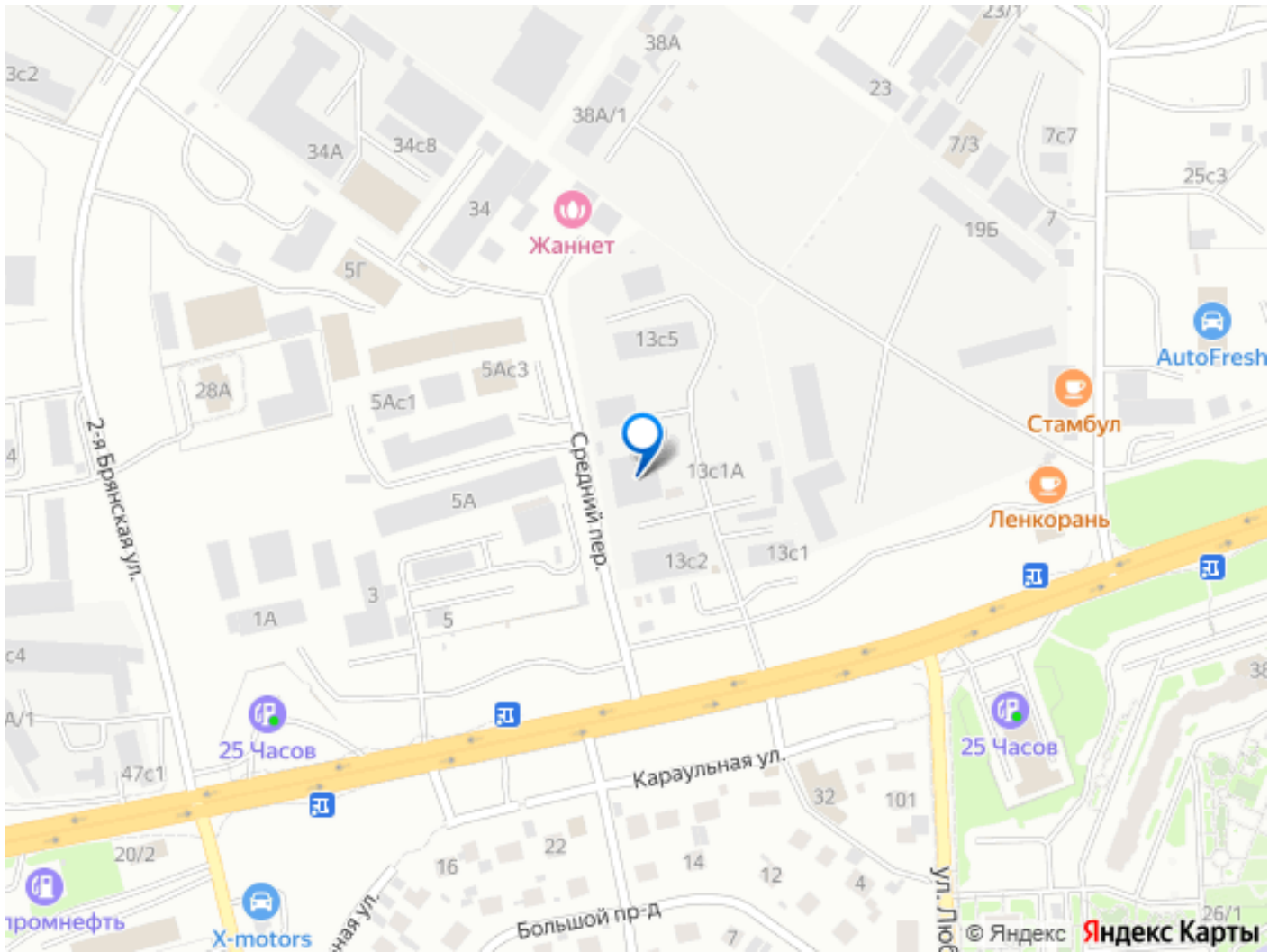
Поддерживают оптимальную температуру и качество воздуха в помещениях. Преимущества месторасположения и участка: Удобное месторасположение: Здание находится в черте города, что обеспечивает легкий доступ для сотрудников и клиентов.

Отличная транспортная развязка: Гарантирует быструю логистику и удобное сообщение со всеми районами города.

Земельный участок: 440 квадратных метров предоставляет пространство для парковки, зоны погрузки/разгрузки или дальнейшего развития. Наличие крана: Значительно упрощает погрузочно-разгрузочные работы, что является критичным преимуществом для компаний, работающих с крупногабаритными товарами или оборудованием. Возможность

приобрести складские помещения на территории: Дополнительная опция для расширения вашего бизнеса и оптимизации хранения. Это предложение представляет собой готовую базу для развития бизнеса любой направленности, требующей просторных и функциональных помещений с удобным доступом и развитой инфраструктурой.





Move.ru - вся недвижимость России