

🕒 Создано: 11.02.2026 в 08:15

🔄 Обновлено: 13.03.2026 в 09:51

**Красноярский край, Красноярск, улица
Ломоносова, 70с12**

67 000 000 ₺

Красноярский край, Красноярск, улица Ломоносова, 70с12

Округ

[Красноярск, Железнодорожный район](#)

Улица

[улица Ломоносова](#)

ПП - Производственное помещение

Общая площадь

1800 м²

Детали объекта

Тип сделки

Продам

Раздел

[Коммерческая недвижимость](#)

Описание

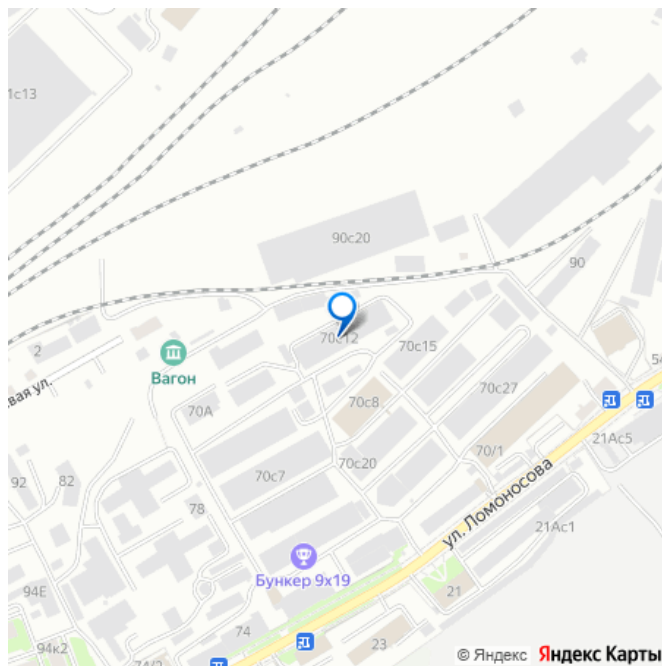
Продам складское помещение общей площадью 1800м2. Помещение разделено на 5 складских частей, Боксов, каждое с большими воротами, высокими потолками около 8м. Произведен капитальный внутренний ремонт, выведены полы, стены и пр. Все части теплые, оборудованы бойлерами. Пищевой цех площадью 461м2 находится в одной крайней части. Он сделан по всем нормам Санпин. Оборудованы сливы с возможностью из любой точки, 2 холодильные и 2 морозильные камеры,

<https://krasnoyarsk.move.ru/objects/9289615073>

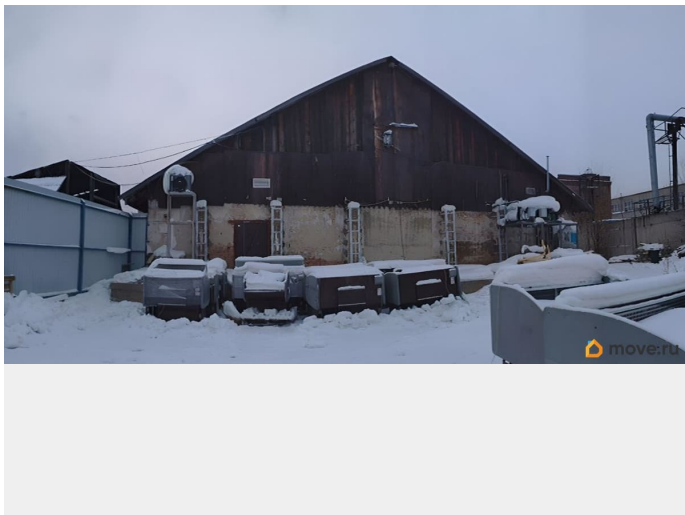
РИФ-2000, РИФ-2000

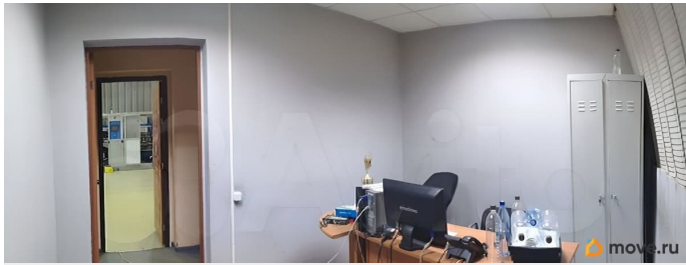
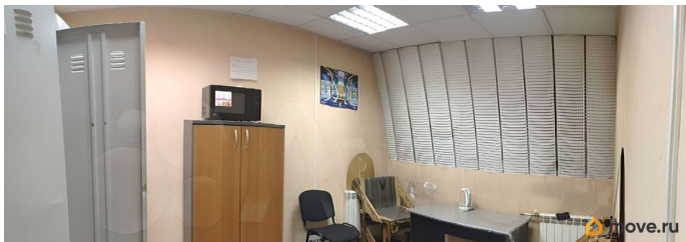
79135283314

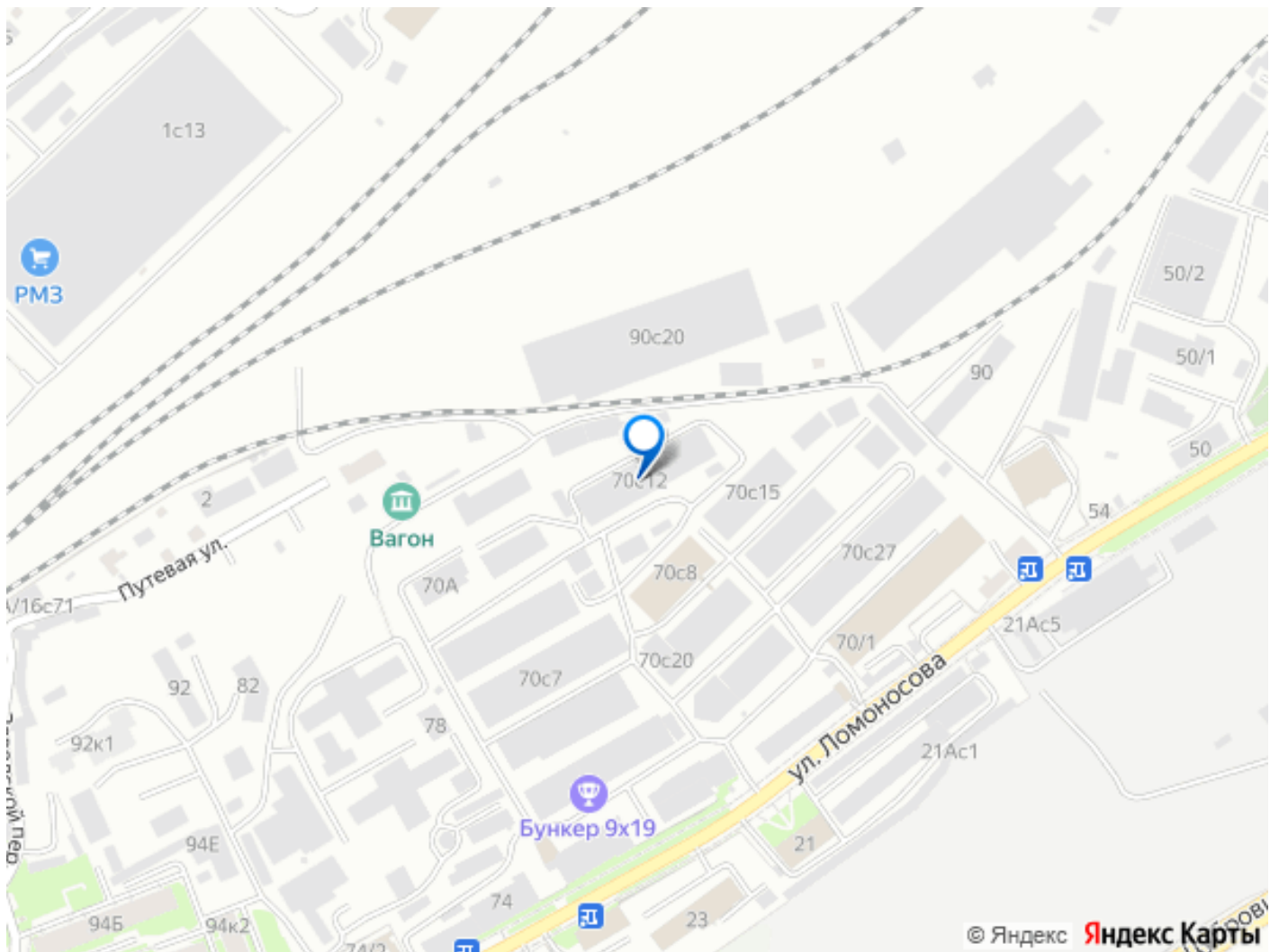
для заметок



жироуловители, канализация, водонагреватели, приточно-вытяжная вентиляция, городская холодная вода, выделенная мощность 120 квт с возможностью увеличения. Пищевое производство можно приобрести отдельно как готовый работающий бизнес «Рыбный Цех» с оборудованием под ключ, марки Техтрон, коптильные, вялочные аппараты полный автомат, список полного оборудования по запросу. Здание находится на земельном участке 42 сотки, как отдельная огороженная территория. Есть возможность покупки действующего прилегающего жд. тупика и расширения, приобретения дополнительных помещений, офисного здания, земли. Строение и земля собственность. Местоположение в одном из центральных районов, хорошие подъездные пути, транспортная доступность во все точки города, в том числе и для грузовых машин, остановки автотранспорта рядом. Столовая. Просмотр по договоренности, помещения закрыты. Звоните!







Move.ru - вся недвижимость России