

Создано: 10.01.2026 в 15:18

Обновлено: 22.01.2026 в 09:08

**Красноярский край, Красноярск, улица
Партизана Железняка, 38**

7 050 000 ₽

Красноярский край, Красноярск, улица Партизана
Железняка, 38

Округ

[Красноярск, Советский район](#)

Улица

[улица Партизана Железняка](#)

ПСН - Помещение свободного назначения

Общая площадь

30.8 м²

Детали объекта

Тип сделки

Продам

Раздел

[Коммерческая недвижимость](#)

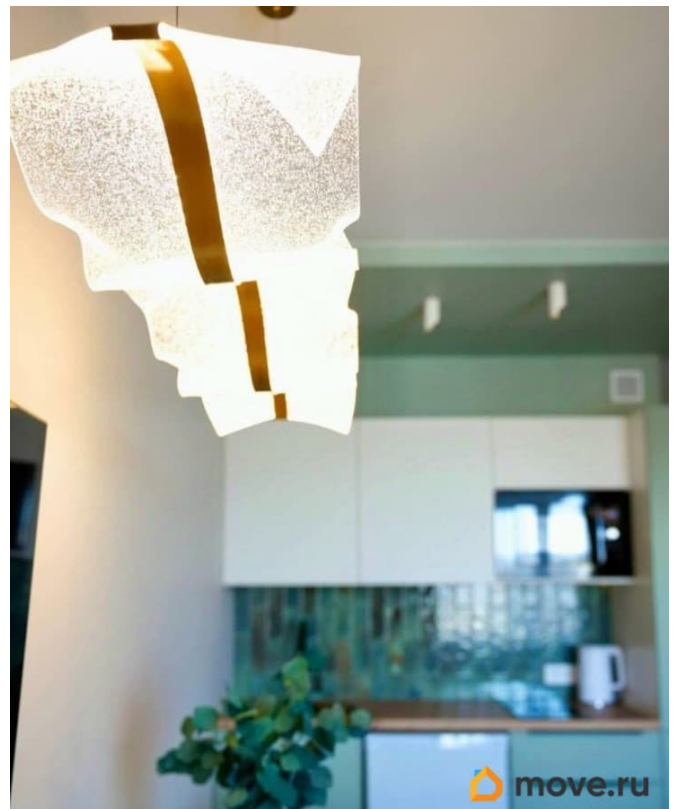
Описание

Продам уникальные апартаменты в категории Люкс, с эксклюзивным ремонтом. Через прикосновение к стихиям природы - Воздух, Вода, Земля и Эфир, создана атмосфера уюта и гармонии, где переплетены в единое целое энергия природы и забота о комфорте. Продам апартаменты 30,8 м2, 7 этаж, вид на ул. Взлетная. Каждое пространство оформлено с помощью цветотерапии и природных акцентов — чтобы Гость почувствовал Дух

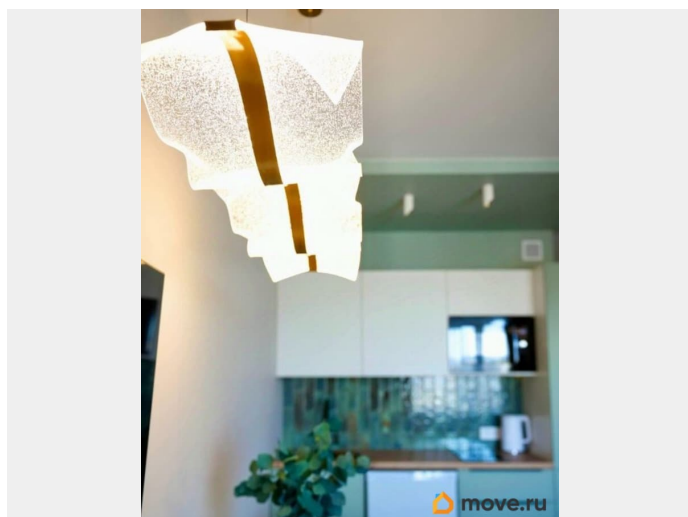
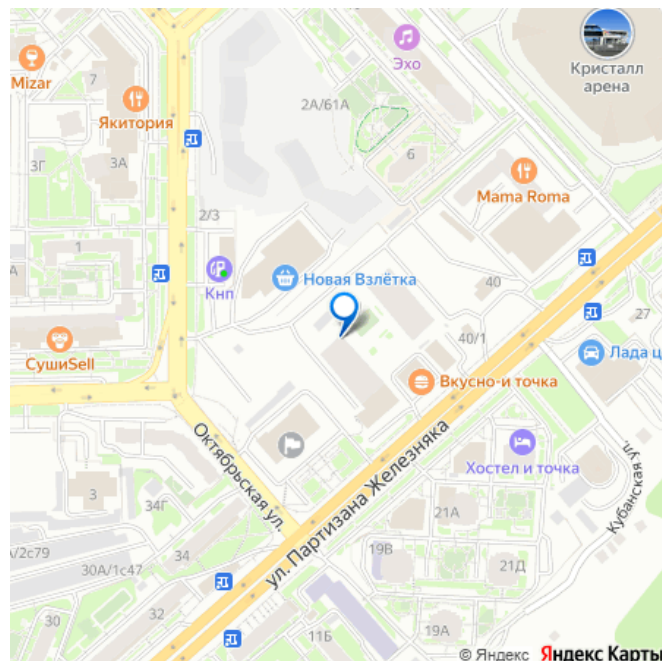
<https://krasnoyarsk.move.ru/objects/9287999509>

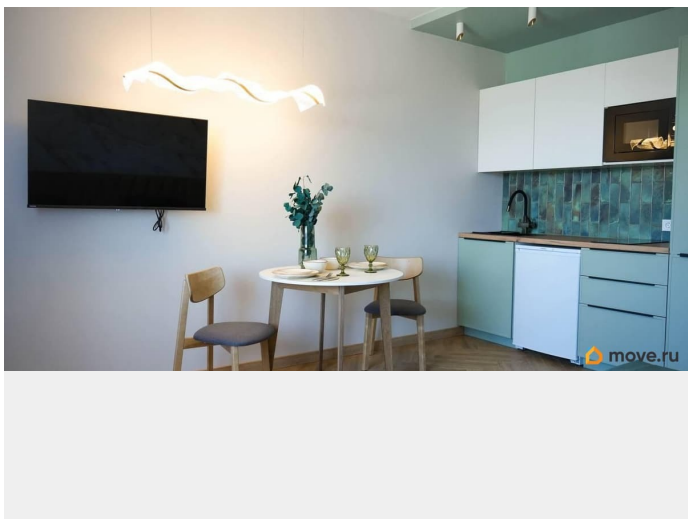
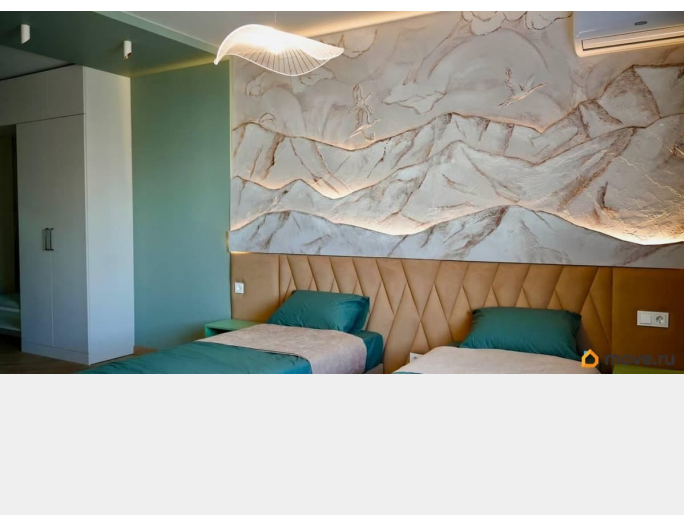
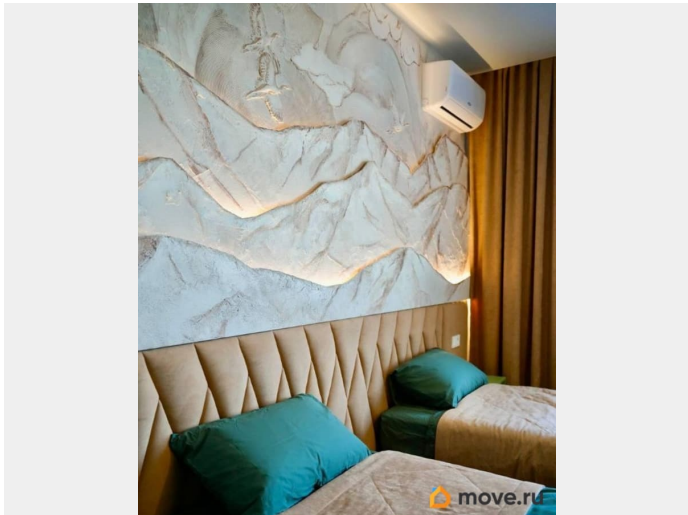
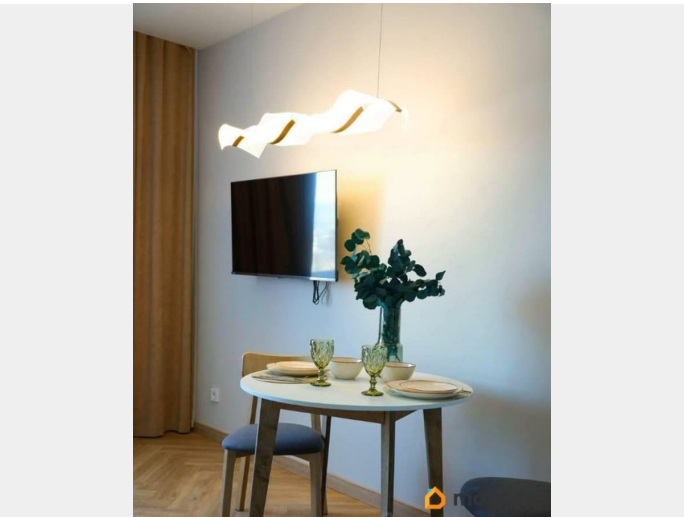
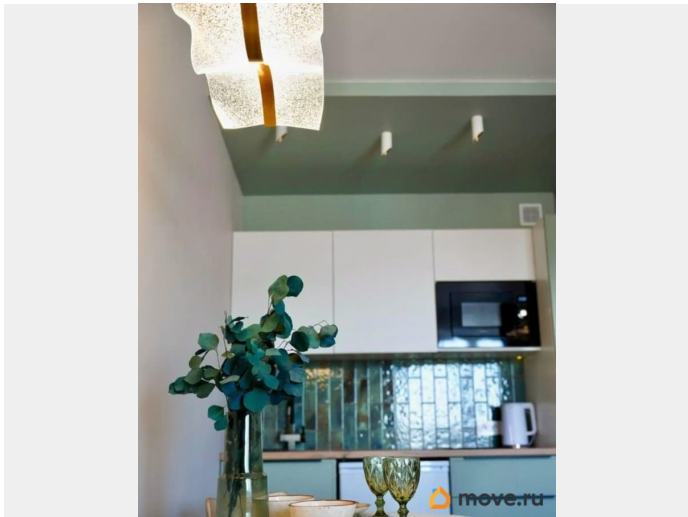
Людмила Шульц, Красриэлт
79892808355

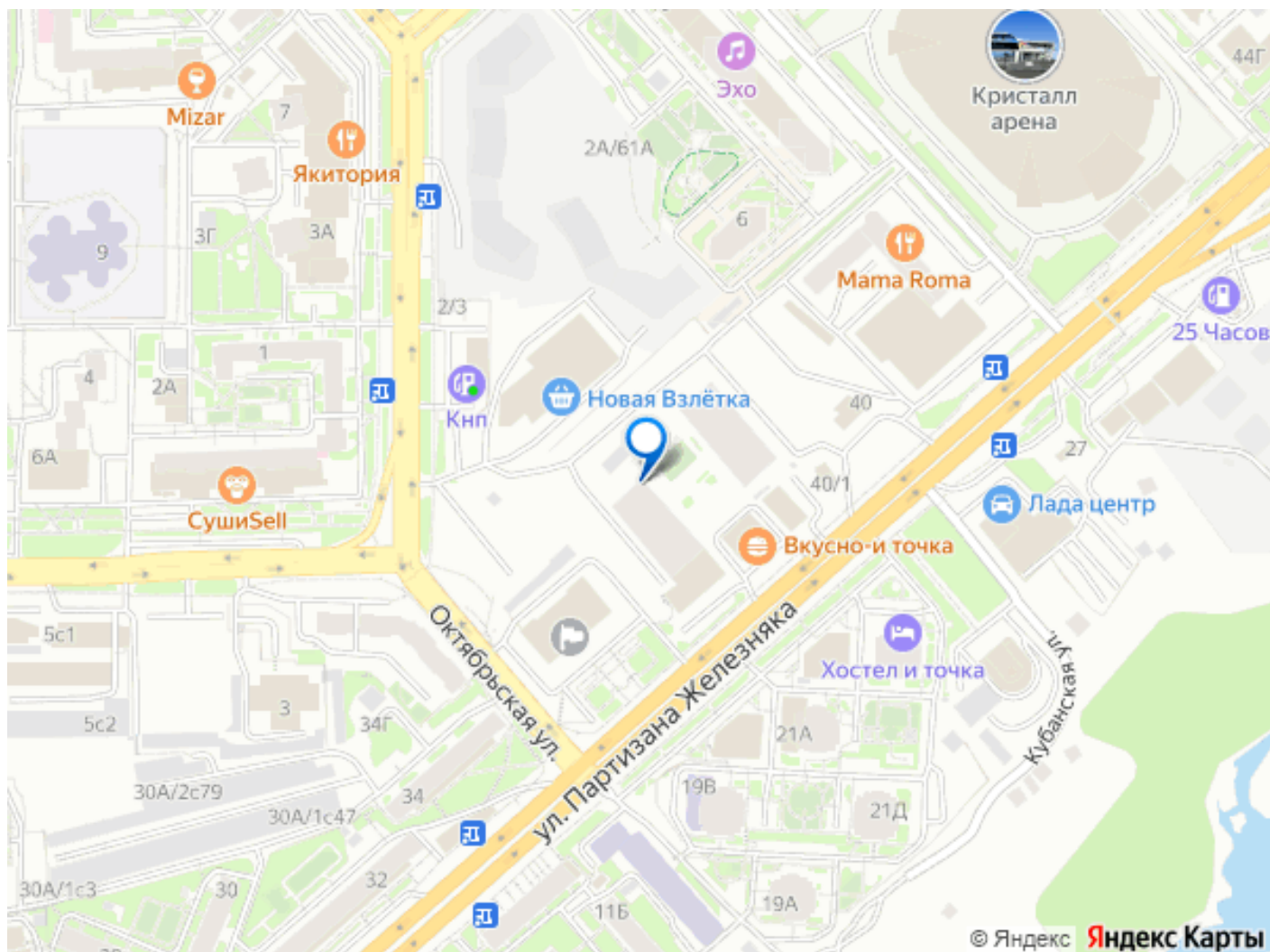
для заметок



Сибири, красоту, тишину, гармонию и себя.
 новый апарт-отель 4** Золотое сечение
 фитнес массаж кофейни ресторан салоны
 красоты - есть все для комфорта гостей На
 территории — парковка, охрана,
 видеонаблюдение, сервис от отеля
 Внутри апартаментов — всё для полноценного
 отдыха и жизни: Полностью оборудованная
 кухня (посуда, холодильник, варочная
 панель, чайник, микроволновая печь) 2
 односпальных кровати с механизмом для
 объединения Ванная комната с ванной,
 стиральной машиной Кондиционер, Wi-Fi,
 телевизор Таблица доходности и
 окупаемости Показатель Самостоятельное
 управление Управление отелем Доход в
 месяц 84 000 ? 37 000 ? Доход в год 1 008 000
 ? 444 000 ? Формат дохода Активный /
 полуактивный Полностью пассивный Участие
 собственника Да Нет Коммунальные и налог
 За счёт дохода Компенсируются Окупаемость
 7,2 года 15,6 года собственник - физическое
 лицо показ по договорённости







Move.ru - вся недвижимость России