

Создано: 11.12.2025 в 12:27

Обновлено: 01.01.2026 в 18:59

**Красноярский край, Красноярск, бульвар
Солнечный, 13**

1 350 000 ₽

Красноярский край, Красноярск, бульвар Солнечный, 13

Округ

[Красноярск](#), [Советский район](#)

Квартира

Жилая площадь

6 м²

Площадь кухни

1 м²

Общая площадь

12 м²

Этаж

3/9

Детали объекта

Тип сделки

Продам

Раздел

[Квартиры](#)

Ремонт

косметический

Покупка в ипотеку

да

возможна ипотека

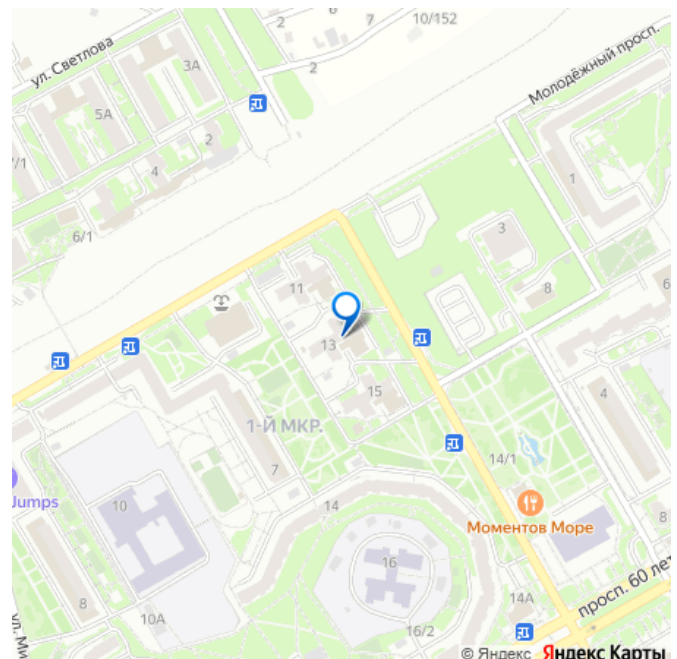
Описание

<https://krasnoyarsk.move.ru/objects/9287346324>

**Специалист по недвижимости, Этажи
Красноярск**

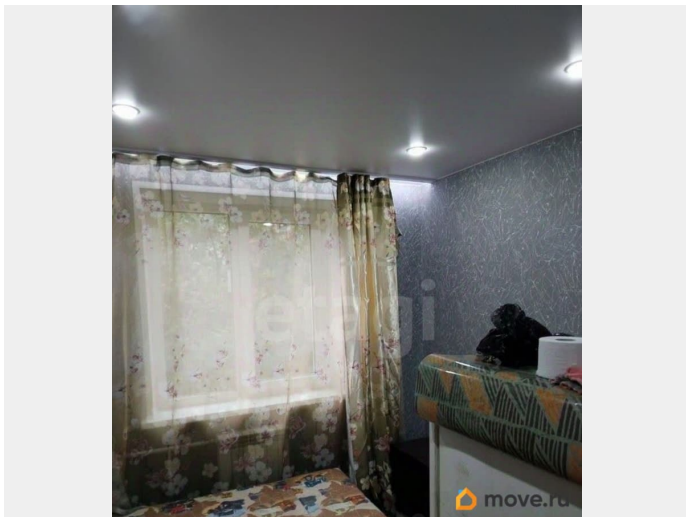
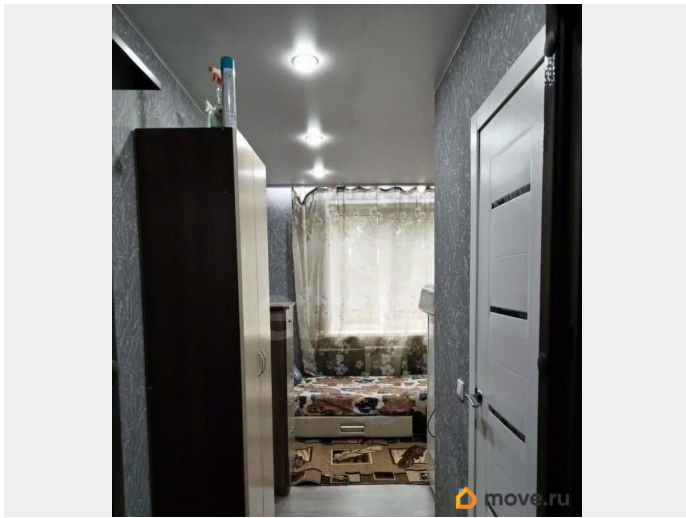
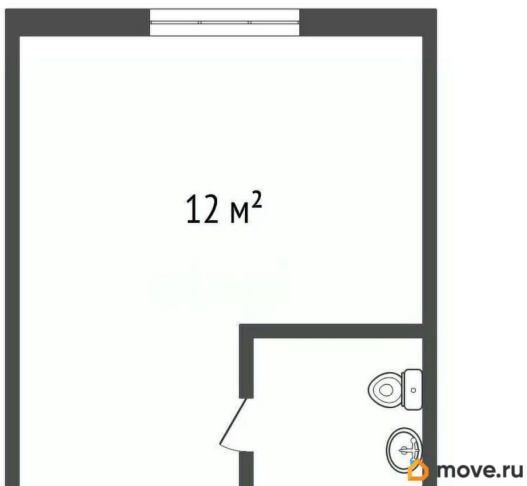
79698132642

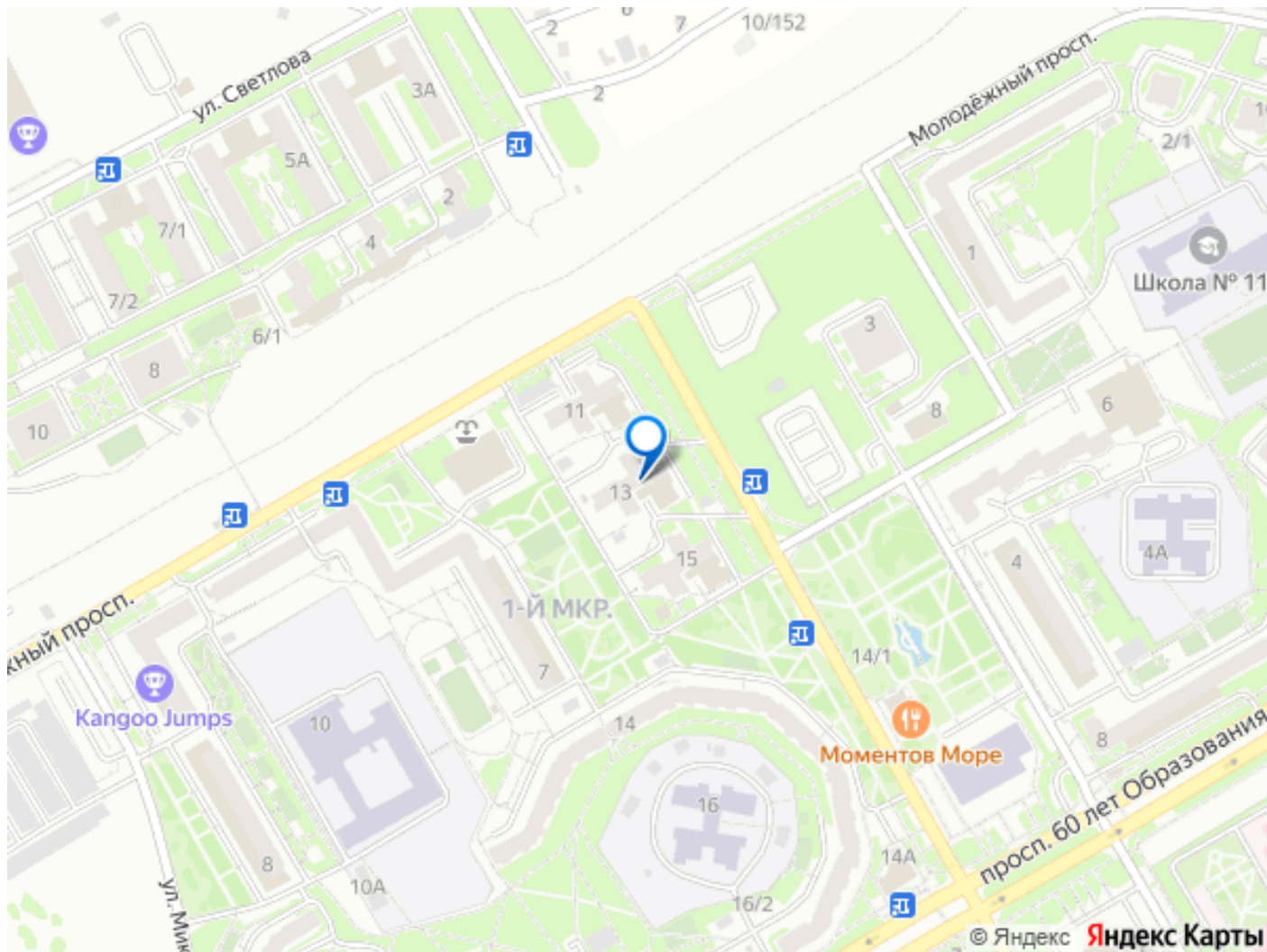
для заметок



Продам уютную комнату 12 м? В общежитии блочного типа по факту — отдельная мини-квартира! Санузел находится прямо в комнате, что очень удобно. Чисто, тепло, соседи спокойные. Район с развитой инфраструктурой. Рядом два детских сада и школа. Район Солнечного активно расстраивается, планируется дорога дополнительная до Взлетки. Документы готовы, быстрый выход на сделку. Показ в удобное для вас время ! Звоните!

Дополнительно оплачивается комиссия с покупателя. Комиссия на покупку данного типа недвижимости: - при стоимости объекта недвижимости до 8 000 000 рублей составляет 20 000 рублей + 2% от стоимости объекта недвижимости, но не менее 50 000 рублей при работе со специалистом по недвижимости; - при стоимости объекта недвижимости от 8 000 000 рублей составляет 2% от стоимости объекта недвижимости при работе со специалистом по недвижимости; - при стоимости объекта недвижимости до 8 000 000 рублей составляет 30 000 рублей + 2% от стоимости объекта недвижимости, но не менее 50 000 рублей при работе с экспертом по недвижимости; - при стоимости объекта недвижимости от 8 000 000 рублей составляет 10 000 рублей + 2% от стоимости объекта недвижимости при работе с экспертом по недвижимости; Сделки с агентствами по недвижимости происходят на основании «Соглашения о совместной сделке». Код пользователя: 178722 Номер в базе: 8872080





Move.ru - вся недвижимость России