

Создано: 23.01.2026 в 08:08

Обновлено: 23.01.2026 в 08:45

**Красноярский край, Красноярск,
Ленинградская улица, 42**

2 500 000 ₽

Красноярский край, Красноярск, Ленинградская улица, 42

Округ

[Красноярск, Октябрьский район](#)

Улица

[улица Ленинградская](#)

Квартира

Жилая площадь

10 м²

Площадь кухни

4 м²

Общая площадь

18.1 м²

Этаж

4/4

Детали объекта

Тип сделки

Продам

Раздел

[Квартиры](#)

Покупка в ипотеку

да

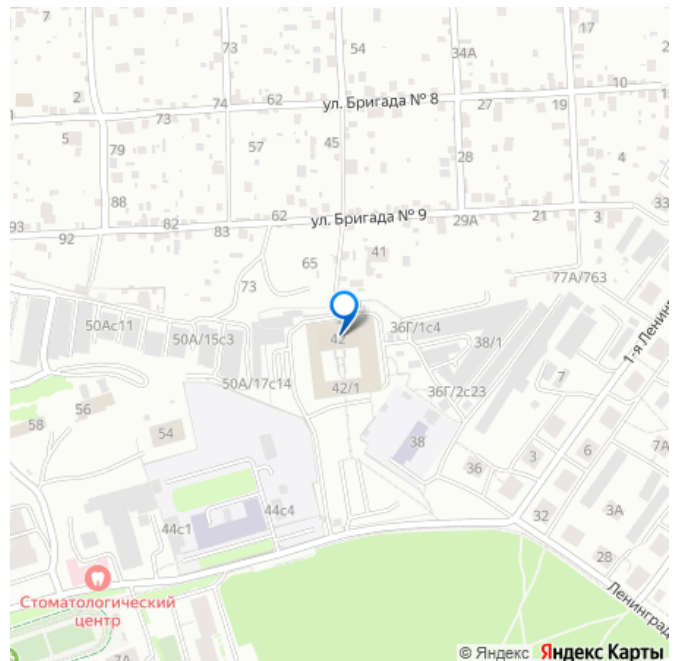
возможна ипотека, лифт

Описание

<https://krasnoyarsk.move.ru/objects/9288260523>

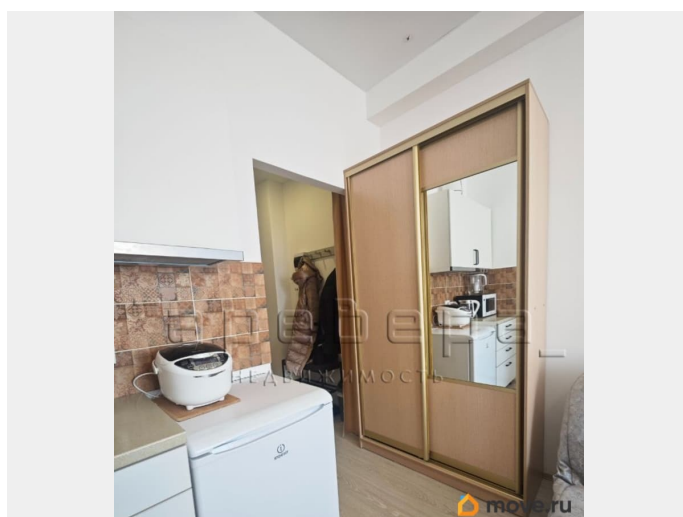
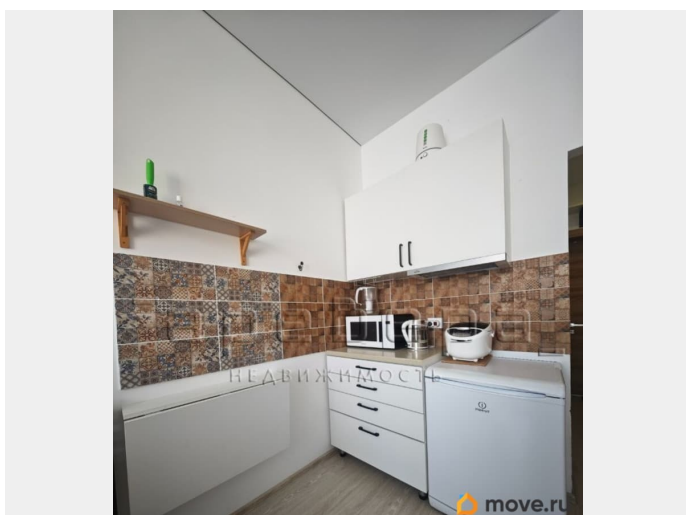
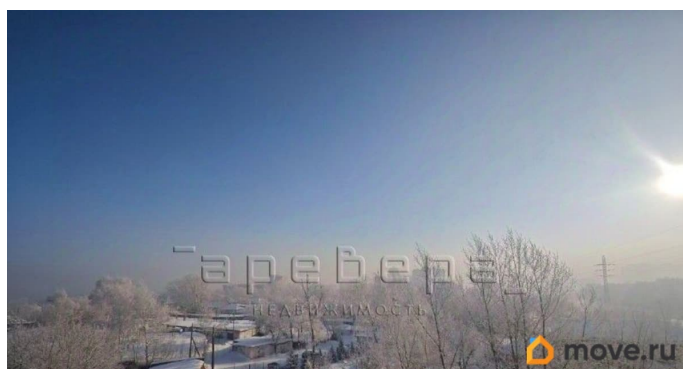
АРЕВЕРА Недвижимость А, АРЕВЕРА
79138334723

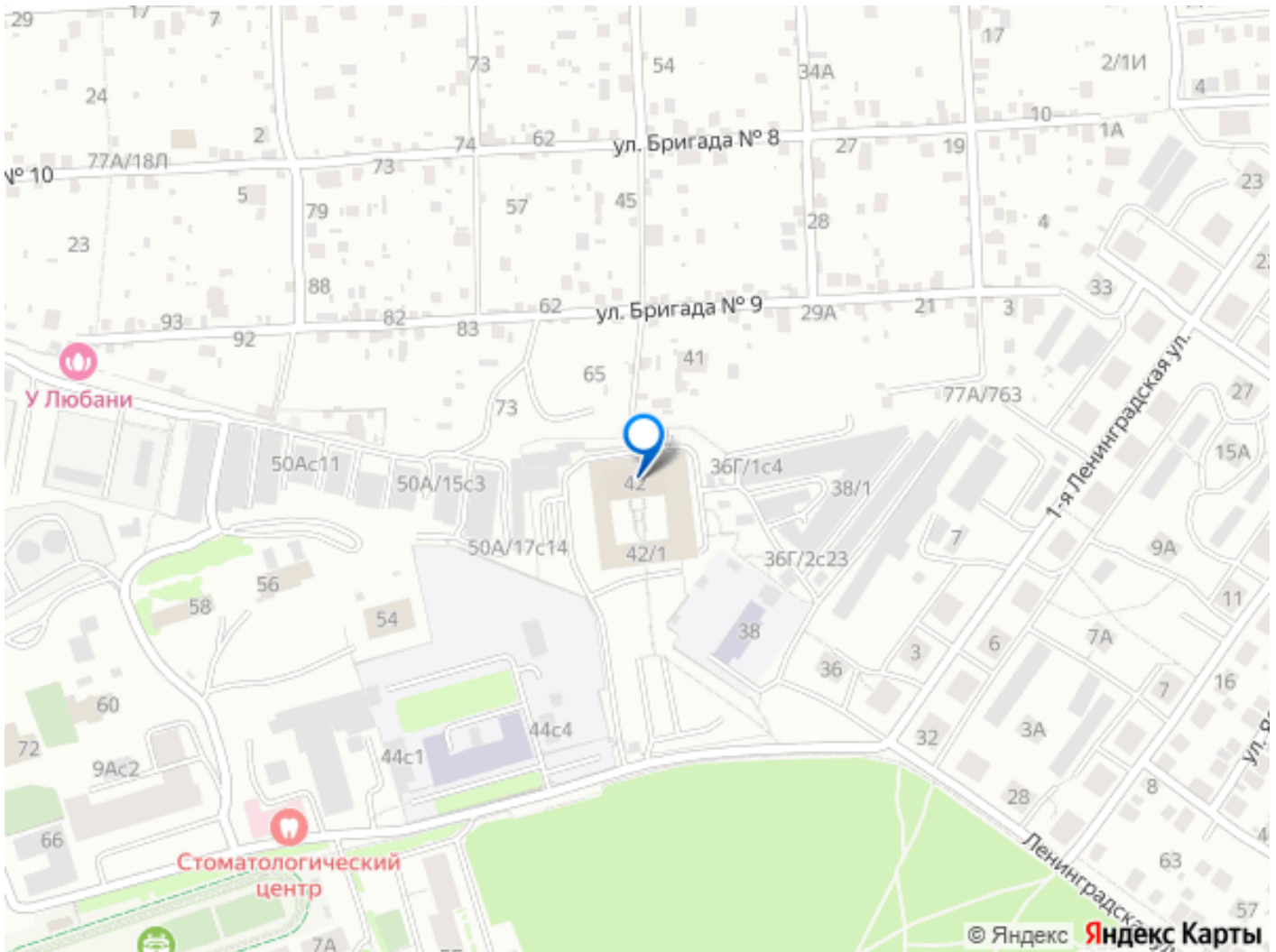
для заметок



Предлагаем купить уютную студию 18,1 кв.м в новом кирпичном доме 2019г постройки, с чистым подъездом расположенный на закрытой утопающей в зелени территории в районе Студгородка. Это жилье не только высококомфортно для вашего проживания, оно будет приносить доход от сдачи в аренду, так как находится рядом с университетами где спрос очень высок. 1) В квартире есть всё необходимое: - в ванной комнате отделанной кафелем ванна с удобным бортиком, раковина, зеркало, стиральная машинка, зона сушки, полочки для хранения. Гидроизоляция труб сделана; - в кухонной зоне установлена кухонная мебель, раскладной столик, холодильник, чайник и графин с фильтром, микроволновка, мультиварка и электрическая сковорода, вытяжка, увлажнитель воздуха. - в зоне отдыха остается удобный раскладной диван с новым чехлом, вместительный шкаф с большим зеркалом, прикроватный столик на колёсиках, офисный стол и комод, настенная полка для хранения книг и вещей, пылесос для уборки помещения, стремянка для доступа к верхним полкам. - в прихожей остается пуфик-подставка для хранения обуви (выдерживает более 100кг веса); крючки для ключей, полки для хранения вещей. Есть возможность подключить охранную сигнализацию за отдельную плату. Вся мебель и техника при продаже остаются в квартире, переходя в вашу собственность. 2) Дом находится на естественном возвышении, в удалении от насыщенных улиц, в экологичном районе, поэтому за коном всегда свежо и тихо. Дом не подтапливает, он сухой и теплый. В самом доме качественная шумоизоляция, соседей не слышно. Дом кирпичный поэтому теплый. В подъезде регулярно проводится уборка

клининговой компанией. 3) Вблизи расположены корпуса СФУ и Политеха в 12-17 минутах ходьбы; ГУ МЧС России (курсанты) в 7-10 минутах, поэтому на аренду всегда есть спрос. Многие квартиры в этом доме находятся в аренде в долгосроке. Ежемесячный коммунальный платёж в среднем составляет 2500р. Установлены счетчики. Продажа в связи с переездом в другой город.





Move.ru - вся недвижимость России