

🕒 Создано: 01.04.2026 в 14:07

🔄 Обновлено: 08.04.2026 в 12:16

**Красноярский край, Красноярск,  
Молодежный проспект, 7В/1**

**4 623 750 ₺**

Красноярский край, Красноярск, Молодежный проспект, 7В/1

Округ

[Красноярск, Советский район](#)

Улица

[проспект Молодежный](#)

## Квартира

Высота потолков

2.65 м

Общая площадь

34.25 м<sup>2</sup>

Этаж

6/15

## Детали объекта

Тип сделки

Продам

Раздел

[Квартиры](#)

Ремонт

без отделки

Квартира в новостройке

да

Год сдачи

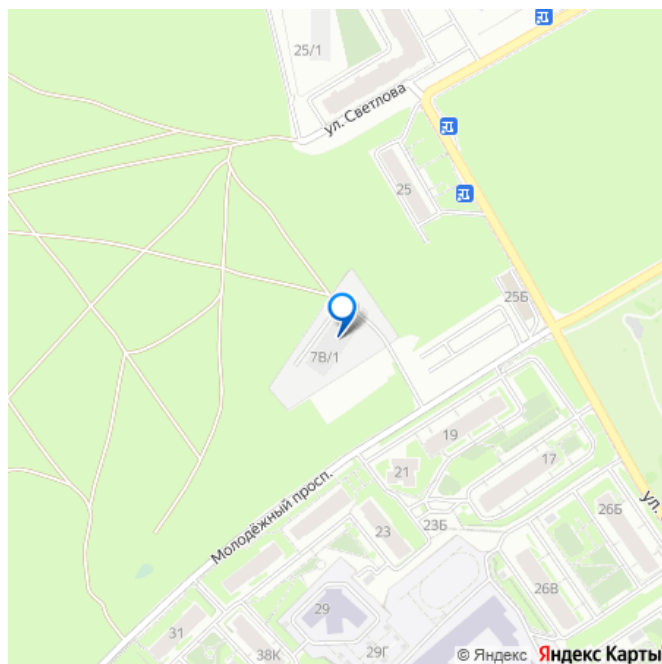
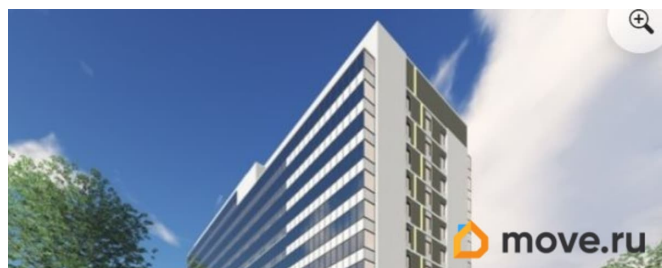
3 квартал 2026 г.

лифт

<https://krasnoyarsk.move.ru/objects/9293134739>

**Бюро Новостроек Красноярск, Бюро  
Новостроек Красноярск  
79893016922**

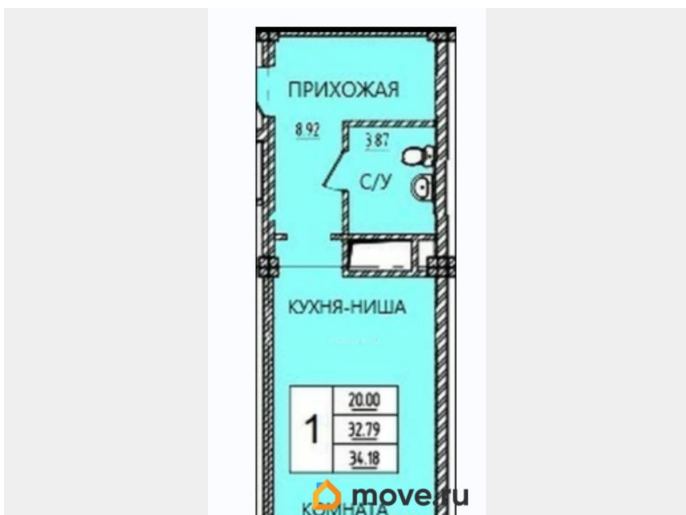
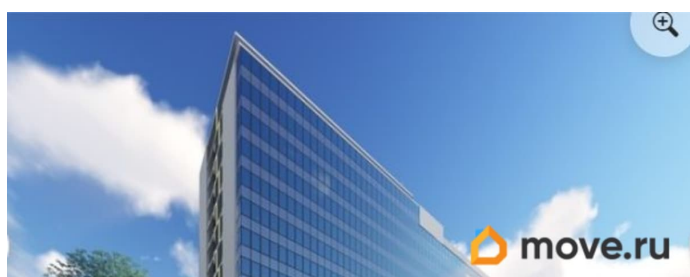
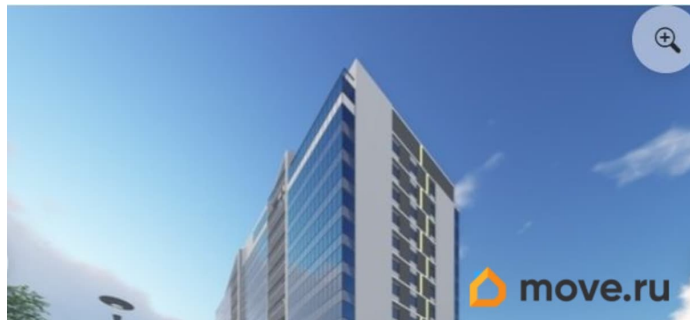
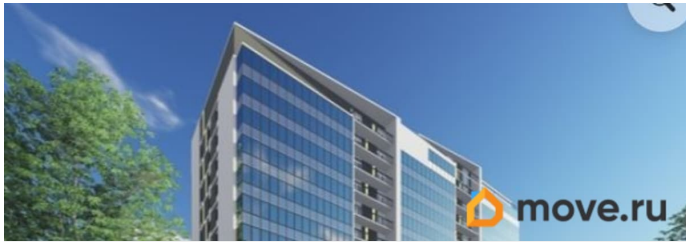
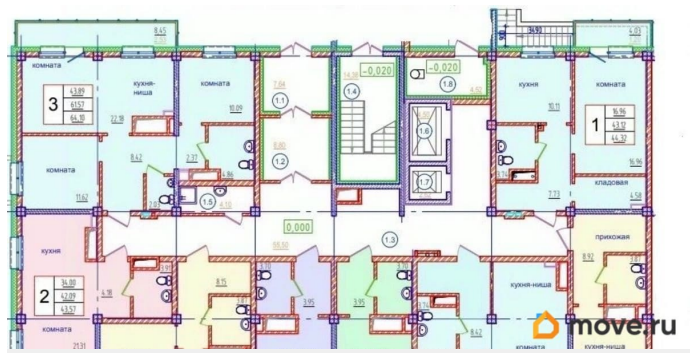
для заметок

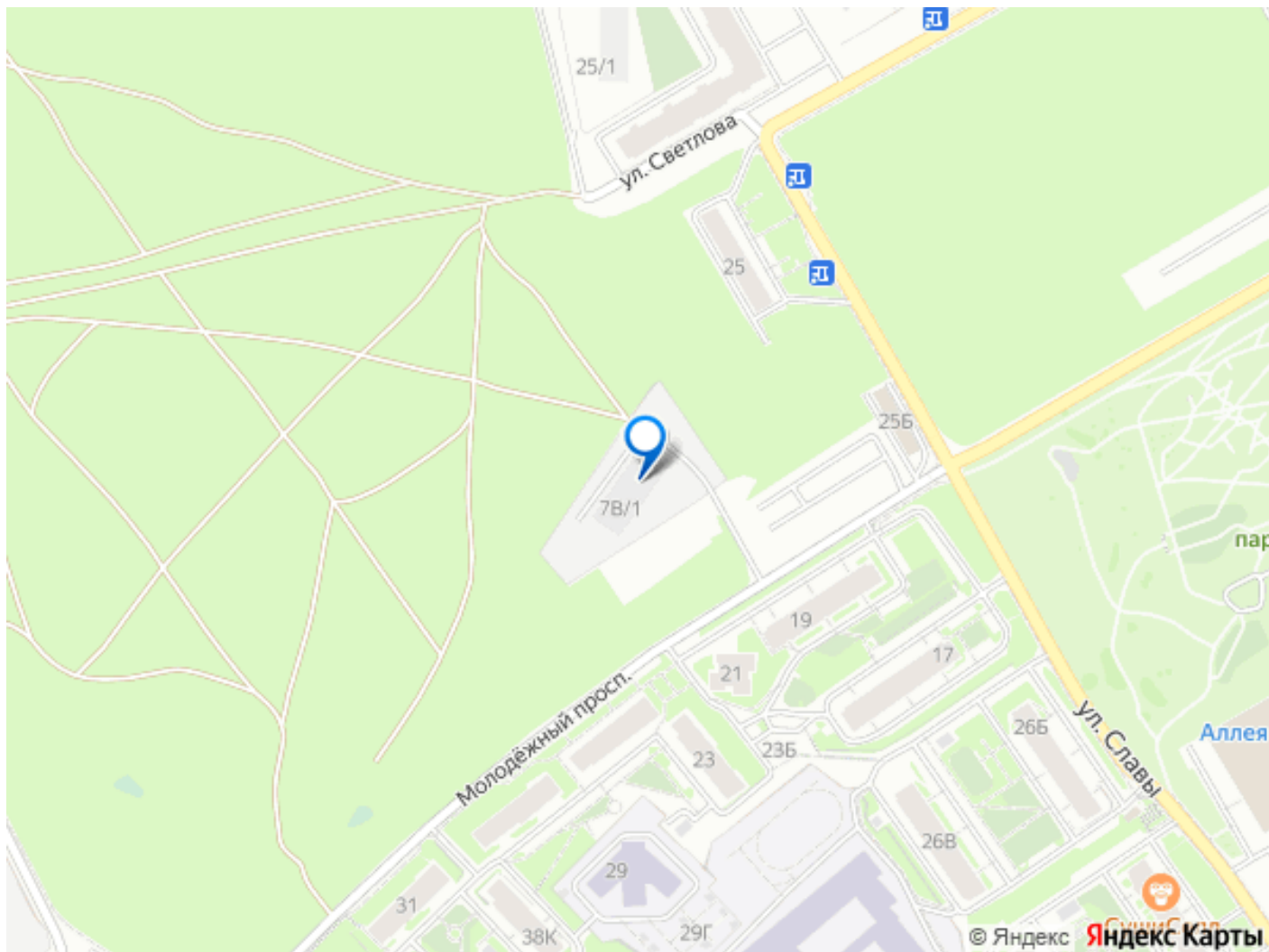


## Описание

квартира от застройщика в ЖК Дом на Светлова, срок сдачи: 3 кв. 2026года. Получение одобрения ипотеки и ведение сделки абсолютно БЕСПЛАТНО!!! ---- ПОДХОДИТ ПОД СЕМЕЙНУЮ ИПОТЕКУ!!! ---- ПОДХОДИТ ПОД IT ИПОТЕКУ!!! Многоэтажный жилой дом, расположенный на улице Светлова в активно развивающемся микрорайоне Солнечный. Представляет собой двухподъездный дом переменной (14-15) этажности, выполненный по технологии монолитного каркаса. В доме предусмотрены квартиры площадью от 28 м<sup>2</sup> до 64 м<sup>2</sup> и высотой потолков 2,60 м. На каждом этаже расположено по девять квартир. Отделка жилых помещений предчистовая. Из окон открывается панорамный вид на микрорайон. В шаговой доступности расположен парк, торговый центр, детский сад, школа, супермаркеты, аптеки и остановки общественного транспорта. Транспортная доступность и сформированные маршруты движения. Отделка «белый куб» включает в себя: подготовка стен и пола к финишному покрытию, натяжные потолки во всех помещениях квартиры, унитаз в туалете и раковину на кухне. Межкомнатные двери в отделку «белый куб» не входят.

\_\_\_ ПОКУПАТЕЛЬ КОМИССИЮ НЕ ОПЛАЧВАЕТ!!! \_\_\_





Move.ru - вся недвижимость России