

**Красноярский край, Красноярск, имени  
газеты Красноярский Рабочий проспект,  
30А**

**121 000 ₽**

Красноярский край, Красноярск, имени газеты Красноярский  
Рабочий проспект, 30А

Округ

[Красноярск, Ленинский район](#)

**Офис**

Общая площадь

135 м<sup>2</sup>

**Детали объекта**

Тип сделки

Сдаю

Раздел

[Коммерческая недвижимость](#)

**Описание**

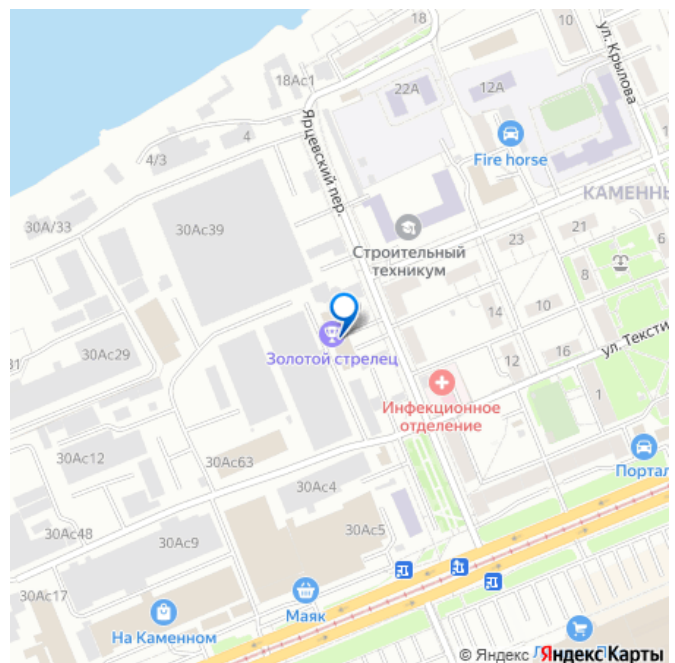
СДАЕТСЯ В АРЕНДУ в сердце  
густонаселённого района! Общая площадь:  
135 м². Расположение: Уникальная локация на  
правом берегу, в окружении густонаселённых  
жилых массивов. В шаговой доступности —  
Леруа Мерлен, Мега, КрасТЭЦ. ПОМЕЩЕНИЕ  
НАХОДИТСЯ В ОФИСНОМ ЗДАНИИ, также  
рядом располагаются школы и техникумы.  
Преимущества вашего нового бизнеса: -  
Отдельный вход через собственное крыльцо  
обеспечивает максимальную автономность и  
удобство для клиентов. - Отличный ремонт и

<https://krasnoyarsk.move.ru/objects/9287346916>

**Специалист по недвижимости, Этажи  
Красноярск**

**79135507688**

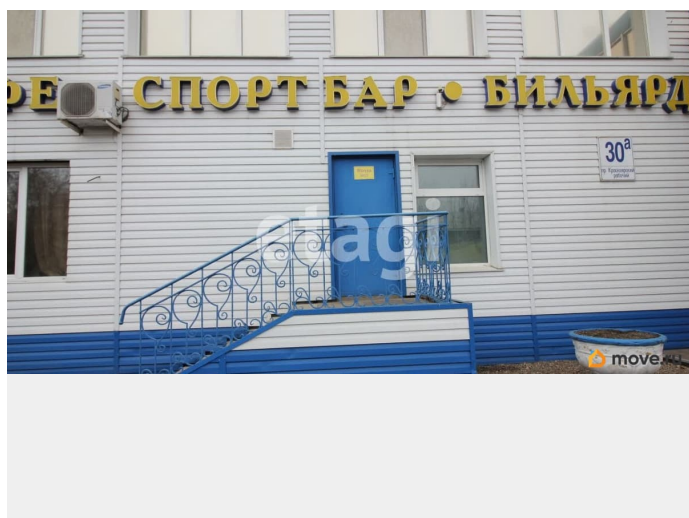
для заметок

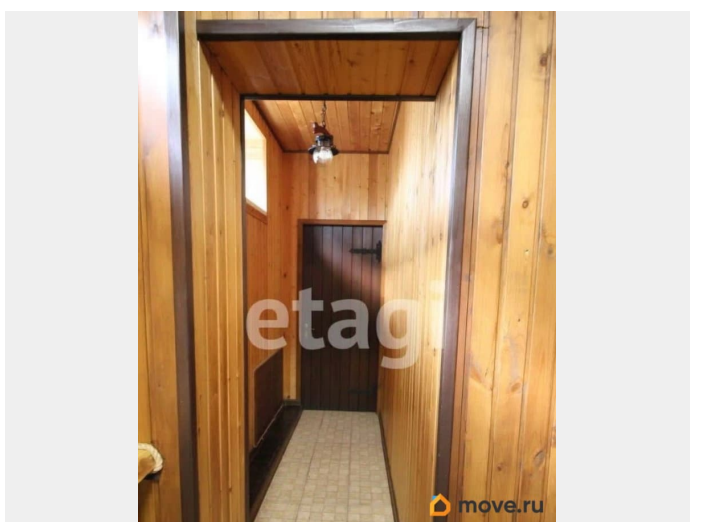


полноценные коммуникации позволяют сразу начать работу без дополнительных затрат. - Помещение идеально подходит под бильярдный клуб, столовую, спортивный бар, но также легко может быть переоборудовано под офис, аптеку или магазин.

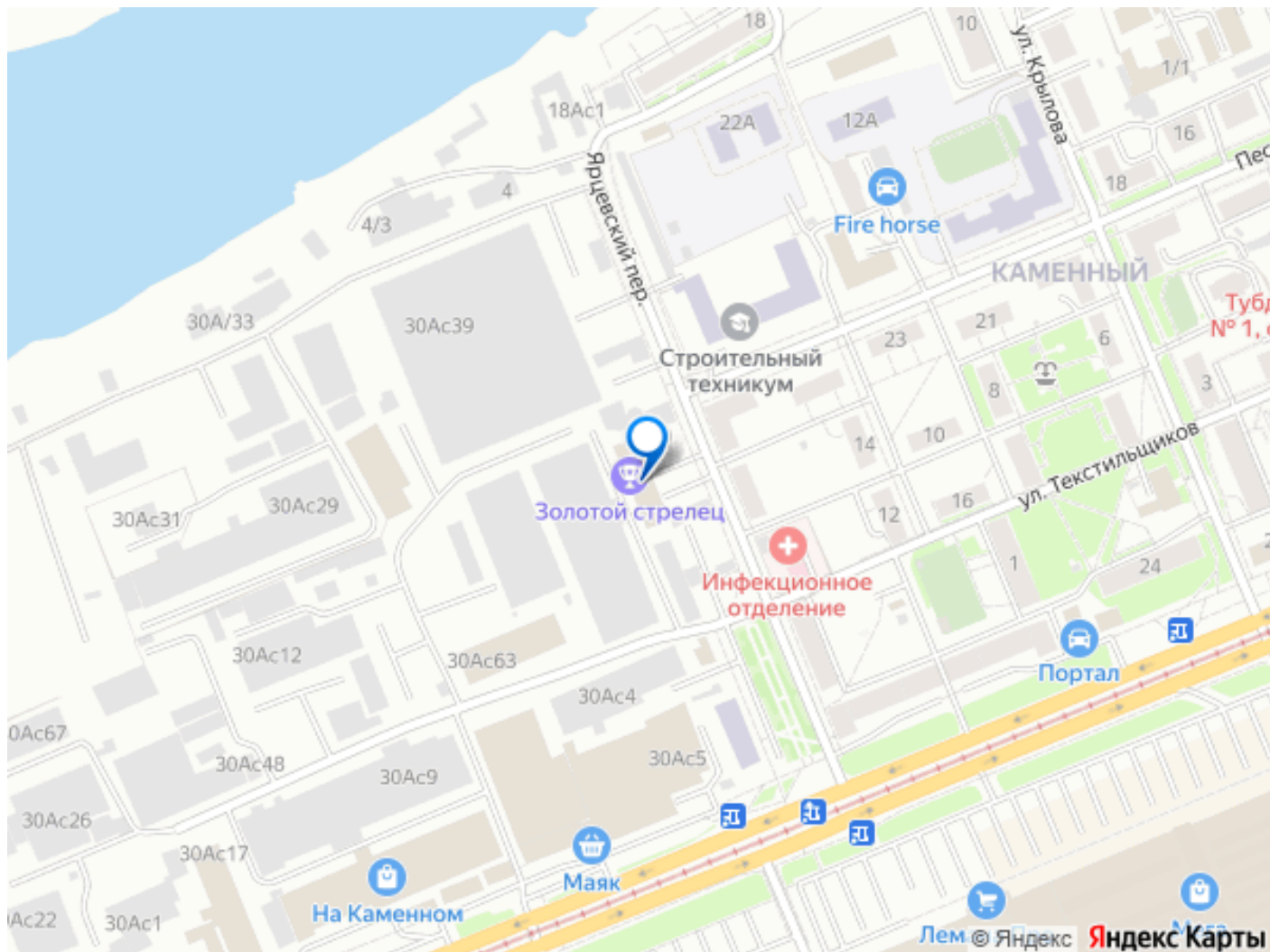
Инфраструктура: - Центральное отопление и водоснабжение обеспечивают комфортный микроклимат. Транспортная доступность: -

Удобная транспортная развязка и комфортный подъезд без пробок гарантируют высокий автомобильный трафик и лёгкий доступ для клиентов. Юридическая чистота: - Все документы готовы к продаже, ваше юридическое сопровождение начинается с момента вашего звонка. При покупке данного объекта покупатель комиссию не оплачивает! Этот вариант — один из лучших на рынке и ждет своего нового владельца. Не упустите свой шанс! Звоните прямо сейчас, чтобы узнать больше и записаться на просмотр! Дополнительно не оплачивается комиссия с покупателя. Номер в базе: 6077261. Код пользователя: 175460









Move.ru - вся недвижимость России