

Создано: 12.01.2026 в 20:51

Обновлено: 14.01.2026 в 11:58

**Красноярский край, Красноярск, улица  
Алексеева, 49**

**43 800 ₽**

Красноярский край, Красноярск, улица Алексеева, 49

Округ

[Красноярск](#), [Советский район](#)

Улица

[улица Алексеева](#)

**Офис**

Общая площадь

36.5 м<sup>2</sup>

**Детали объекта**

Тип сделки

Сдаю

Раздел

[Коммерческая недвижимость](#)

**Описание**

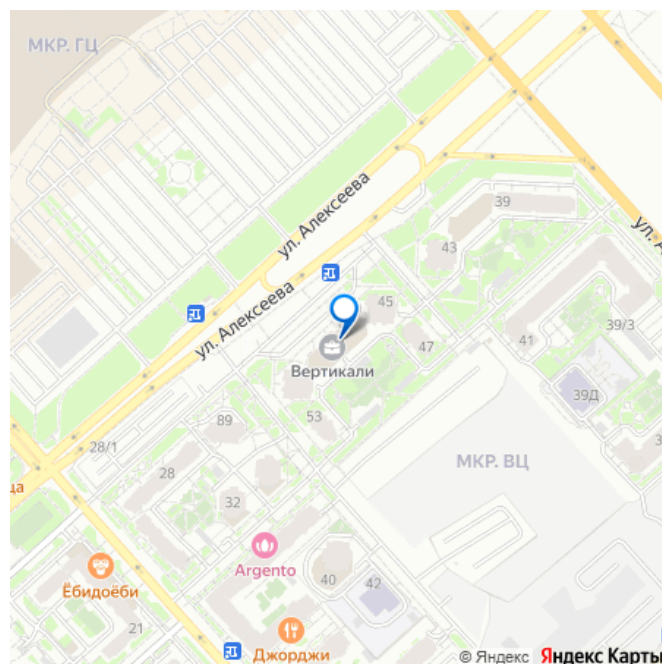
Сдам в аренду помещение площадью 36,50 кв.м., на 13 этаже бизнес центра «Вертикали» (класс B+), ул. Алексеева 49., мкр. «Взлетка», напротив Центрального входа ТРЦ «Планета». Помещение колонного типа, единой площадью. Стены, окрашены светлой матовой водоземлюсионной краской. Пол в помещении - коммерческий линолеум. Потолок подвесной - амстронг (класс экстро). Имеется подводка воды и канализирование. Приточно-вытяжная вентиляция и автономный Кондиционер. В помещении

<https://krasnoyarsk.move.ru/objects/9287928489>

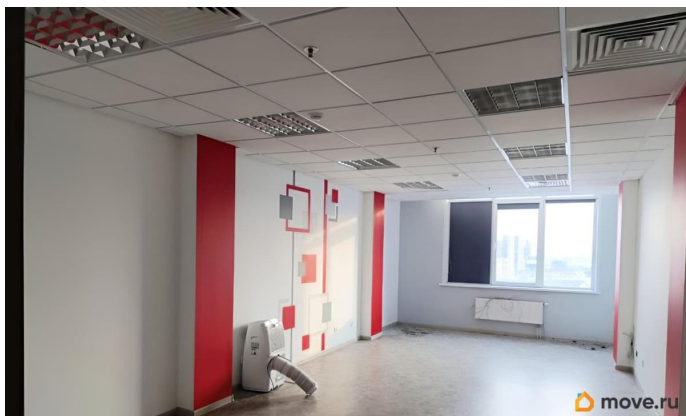
**Собственник**

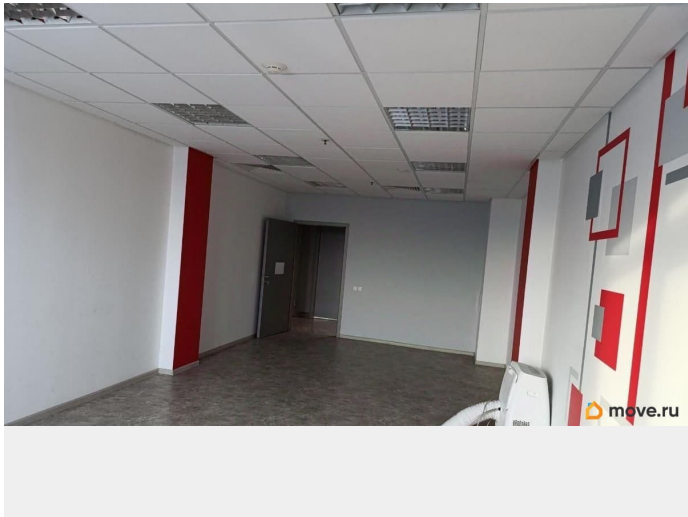
**79138330671**

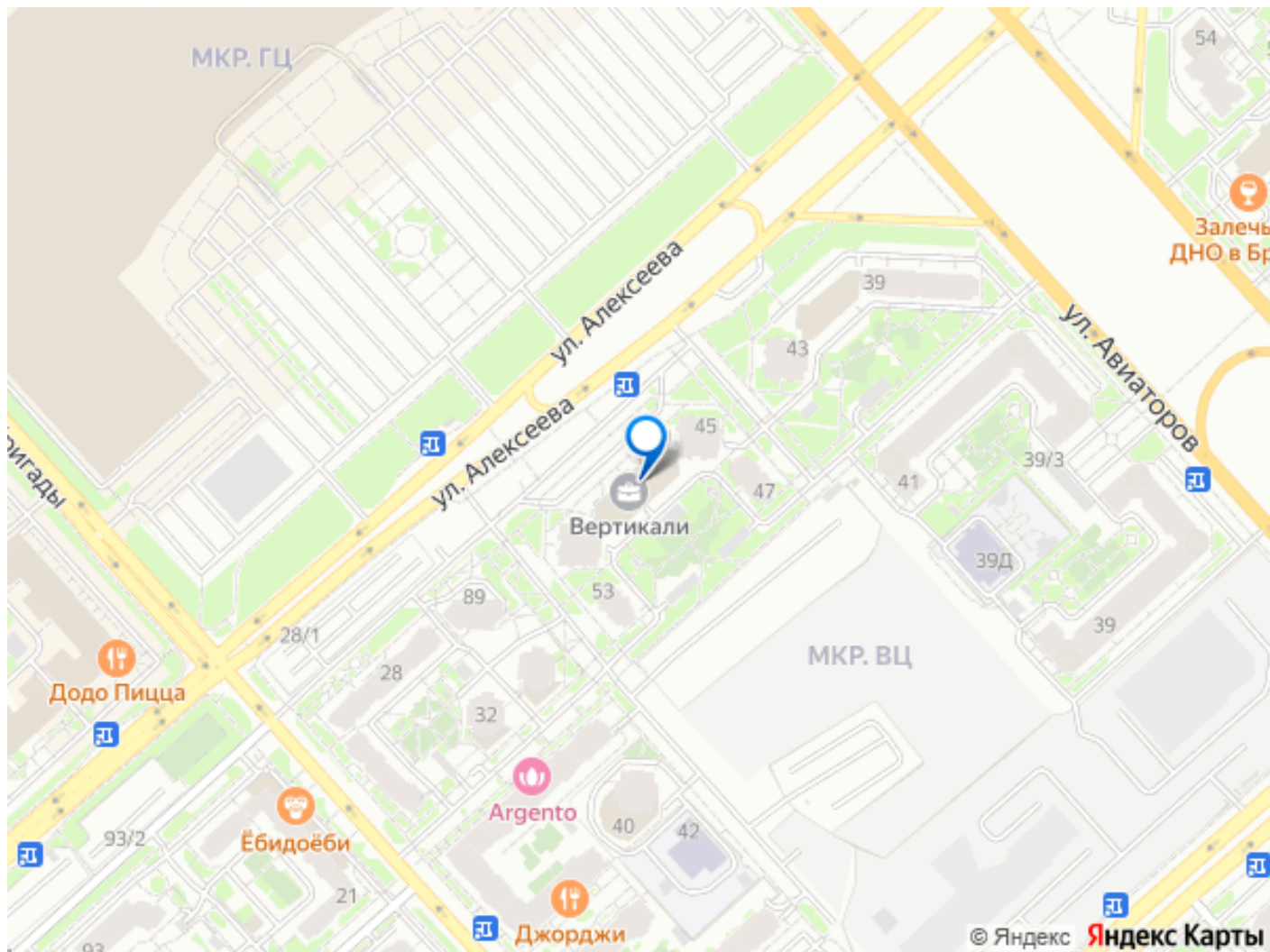
для заметок



качественное дневное освещение и вечернее (светодиодные лампы). Вид из окна на Церковь и парк имени 400-летия Красноярск. (кад. номер 24:50:0400416:9590). БЦ обслуживает профессиональная управляющая компания: организована охрана, видеонаблюдение, клининг, контроль доступа и круглосуточный доступ к рабочему месту, 4 современных скоростных лифта Otis. По 3 туалета на каждом этаже. В здании есть кафе, ресторан, конференц-зал, отделение банка, банкоматы, аптека. В непосредственной близости находятся офисы крупнейших федеральных и региональных компаний. На территории есть парковка - подземная на 13 мест, наземная на 60 мест. Доступна парковка ТЦ Планета на неограниченное количество мест. Остановка общественного транспорта напротив входа в здание. Стоимость аренды 1200 рублей за 1 кв.м. + коммунальные. Коммунальные услуги оплачиваются напрямую в управляющую компанию. Оплачивается первый и последний месяц аренды.







Move.ru - вся недвижимость России