

🕒 Создано: 13.08.2025 в 17:01

Обновлено: 15.12.2025 в 12:45

Красноярский край, Красноярск,

Коммунальная улица, 6

12 500 ₽

Красноярский край, Красноярск, Коммунальная улица, 6

Округ

[Красноярск, Кировский район](#)

Улица

[улица Коммунальная](#)

Квартира

Общая площадь

17.9 м²

Этаж

5/5

Детали объекта

Тип сделки

Сдаю

Раздел

[Квартиры](#)

Ремонт

косметический

Заселение с детьми

да

Заселение с животными

да

интернет, мебель, мебель на кухне, стиральная машина,
холодильник

Описание

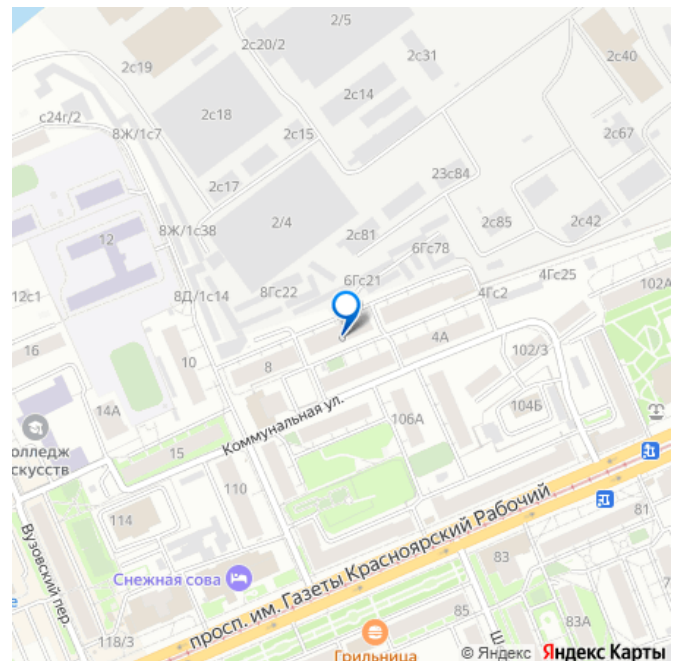
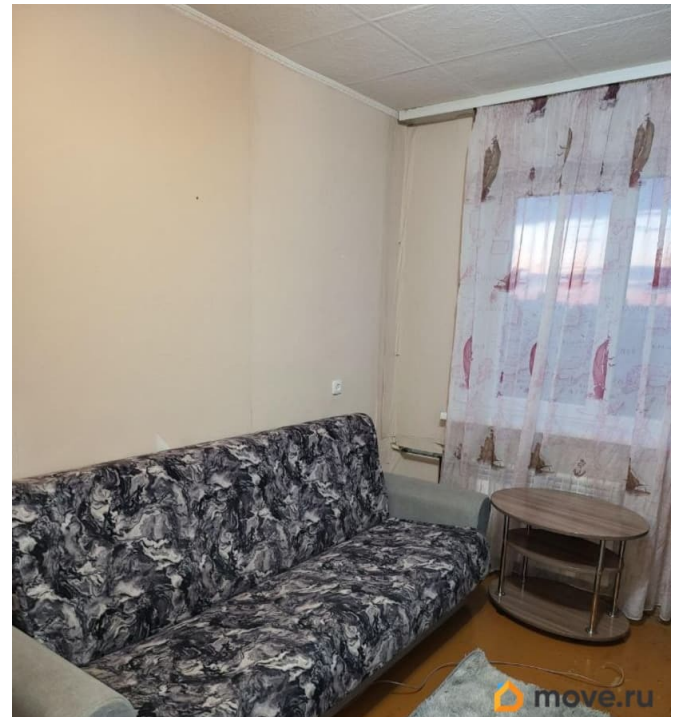
<https://krasnoyarsk.move.ru/objects/928739>

5468

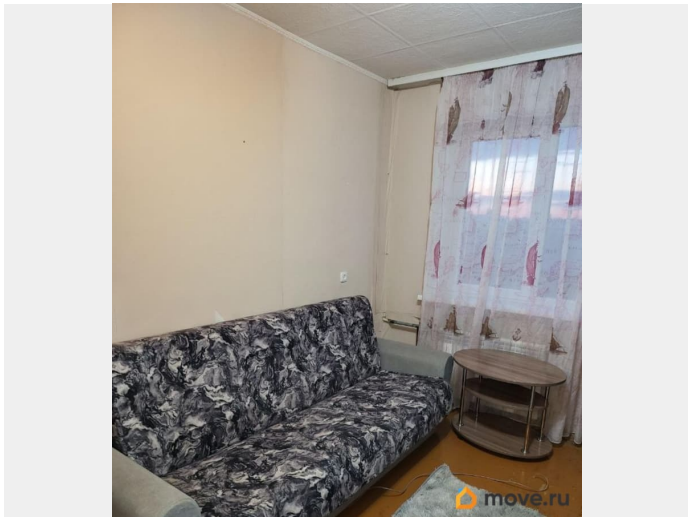
Артем Салин, Артем Салин

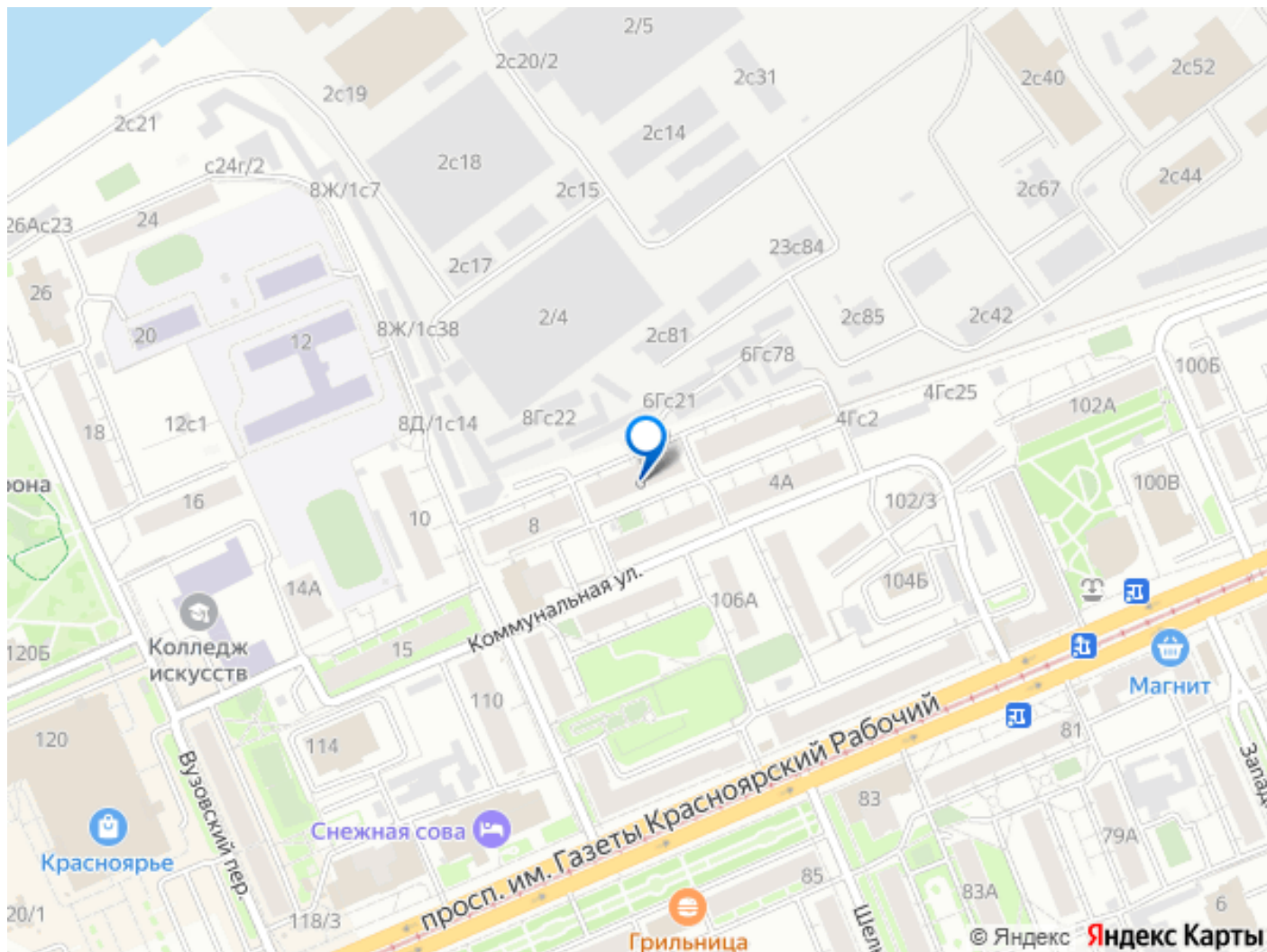
79833602945

для заметок



Сдается уютная студия в Красноярске на Коммунальной улице, 6. Квартира площадью 17.9 кв. м расположена на 5 этаже 5-этажного панельного дома, построенного в 1966 году. Отличный вариант для одного человека или пары, ищущих комфортное жилье в тихом районе. В квартире есть все необходимое для комфортного проживания. Косметический ремонт создает приятную атмосферу, а компактная планировка позволяет эффективно использовать пространство. На кухне и в комнате установлена мебель, что делает пребывание в квартире удобным и комфортным. Для вашего удобства в квартире есть холодильник и стиральная машина. Ванная комната оборудована душевой кабиной. Дом находится в спокойном районе с развитой инфраструктурой. Рядом с домом есть школы и детские сады, что удобно для семей с детьми. В шаговой доступности находятся магазины, где можно приобрести все необходимое. Удобное транспортное сообщение позволяет быстро добраться до различных районов города. Условия аренды: договор аренды заключается . Квартира идеально подходит для одного человека или пары. Записывайтесь на просмотр и ощутите все преимущества этого уютного жилья. Мы готовы ответить на все ваши вопросы и показать квартиру в удобное для вас время. Не упустите шанс арендовать замечательное жилье по доступной цене! возможно с животными но обсуждать по телефону!





Move.ru - вся недвижимость России