

🕒 Создано: 10.01.2026 в 16:55

Обновлено: 13.01.2026 в 04:52

**Красноярский край, Красноярск, улица
Вильского, 16**

12 000 ₽

Красноярский край, Красноярск, улица Вильского, 16

Округ

[Красноярск, Октябрьский район](#)

Квартира

Высота потолков

3 м

Жилая площадь

8 м²

Площадь кухни

4 м²

Общая площадь

18 м²

Этаж

4/10

Детали объекта

Тип сделки

Сдаю

Раздел

[Квартиры](#)

Тип санузла

совмещенный

Ремонт

косметический

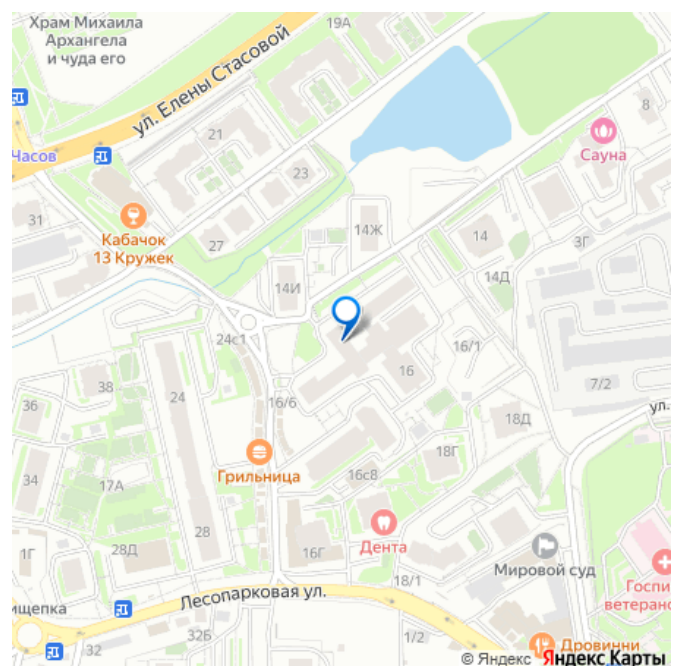
Заселение с детьми

<https://krasnoyarsk.move.ru/objects/9287890897>

Собственник

79832009246

для заметок



да

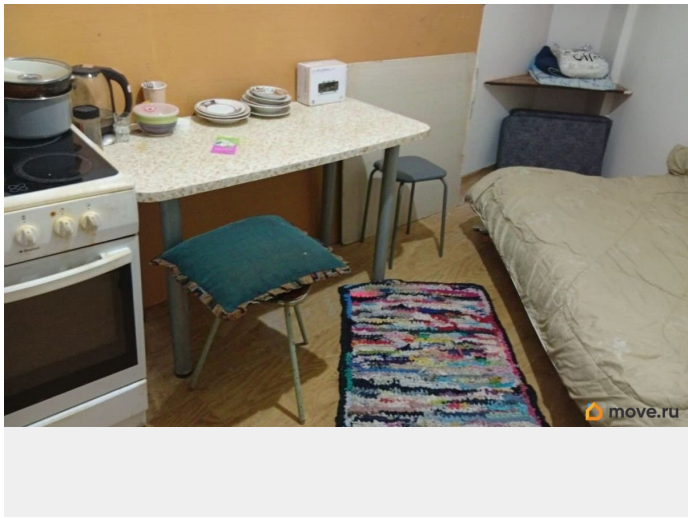
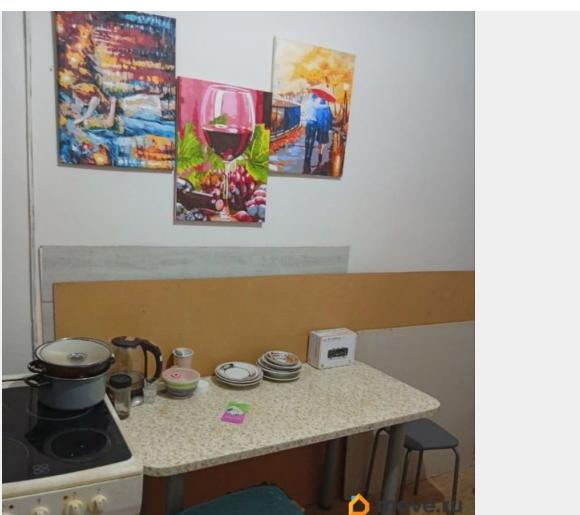
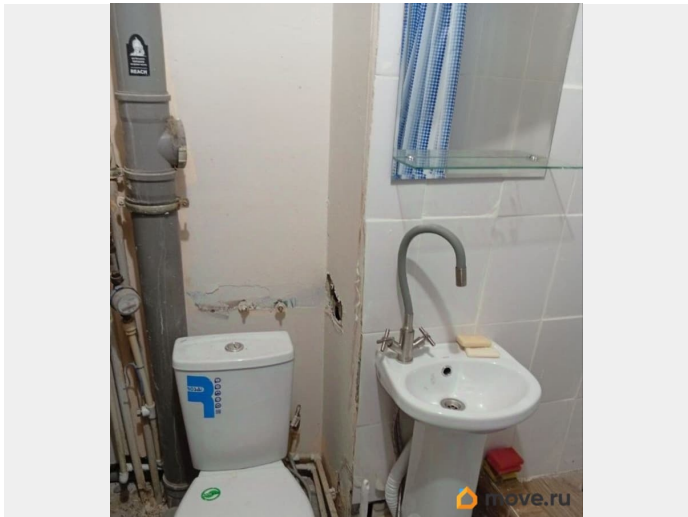
Заселение с животными

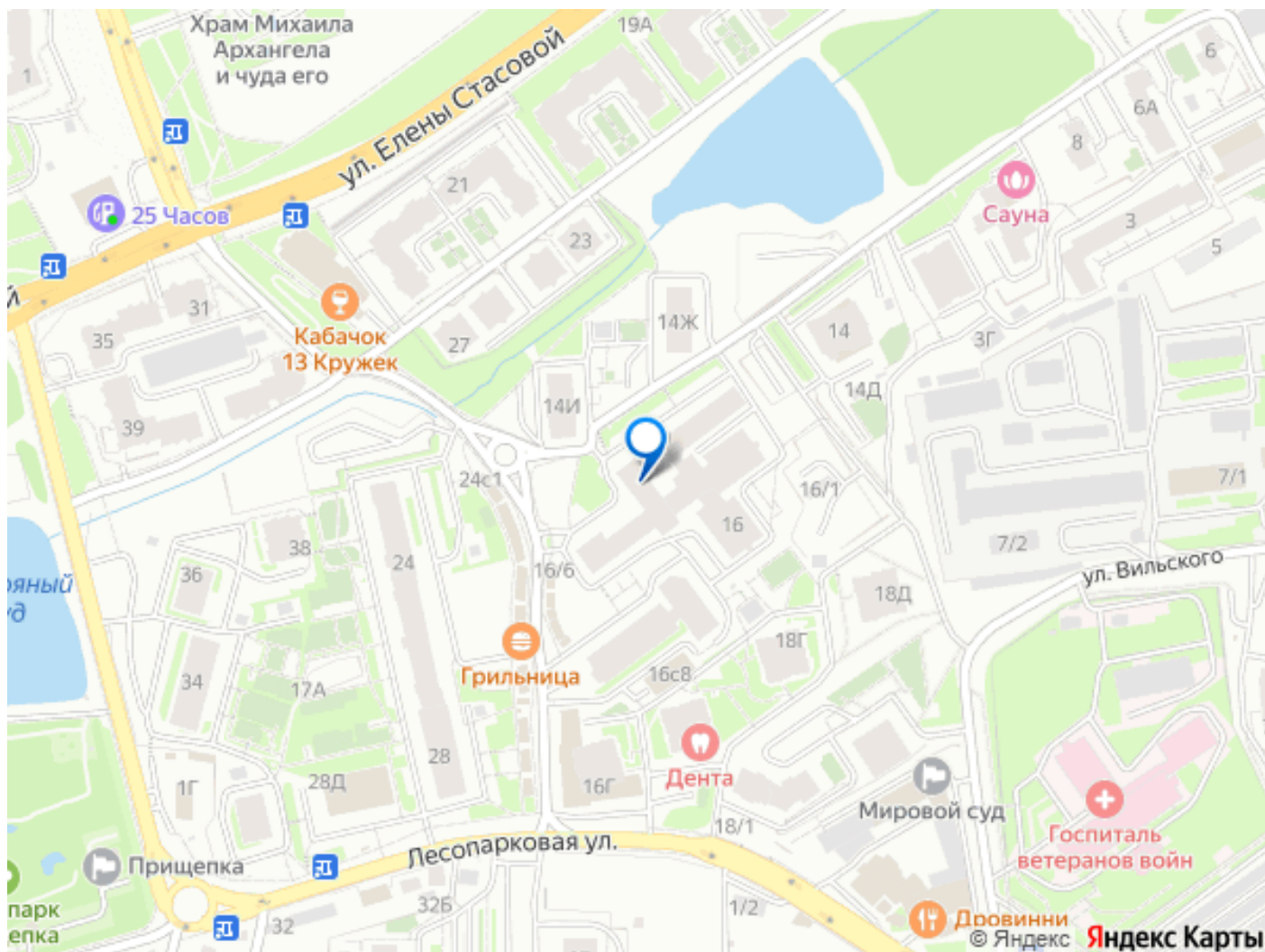
да

интернет, мебель, мебель на кухне, телевизор, стиральная машина, холодильник, лифт

Описание

Сдаётся уютная студия площадью 12 кв. м в доме, построенном в 2006 году. Квартира расположена на 4 этаже десятиэтажного дома. Высокие потолки в 3 метра создают ощущение простора и свободы. В квартире выполнен косметический ремонт, что придаёт ей свежий и аккуратный вид. Пространство студии грамотно обустроено: здесь есть необходимая мебель как на кухне, так и в комнате. Установлена вся необходимая техника: холодильник, телевизор и стиральная машина, что делает проживание максимально комфортным. В ванной комнате имеется ванна, что особенно приятно после долгого дня. Совмещённый санузел удобен и практичен. Дом в хорошем состоянии, оборудован пассажирским лифтом и мусоропроводом, что делает проживание здесь комфортным и удобным. Район предлагает развитую инфраструктуру: в шаговой доступности находятся школы, детские сады, клиники и магазины. Удобная транспортная доступность позволяет быстро добираться до ближайших остановок и других районов города. Аренда оформляется по договору, возможна оплата по ипотеке. Комиссия обсуждается индивидуально. Квартира подходит как для одного человека, так и для пары. Приглашаем вас на просмотр, чтобы лично оценить все преимущества этой квартиры. Звоните и записывайтесь на удобное время!





Move.ru - вся недвижимость России